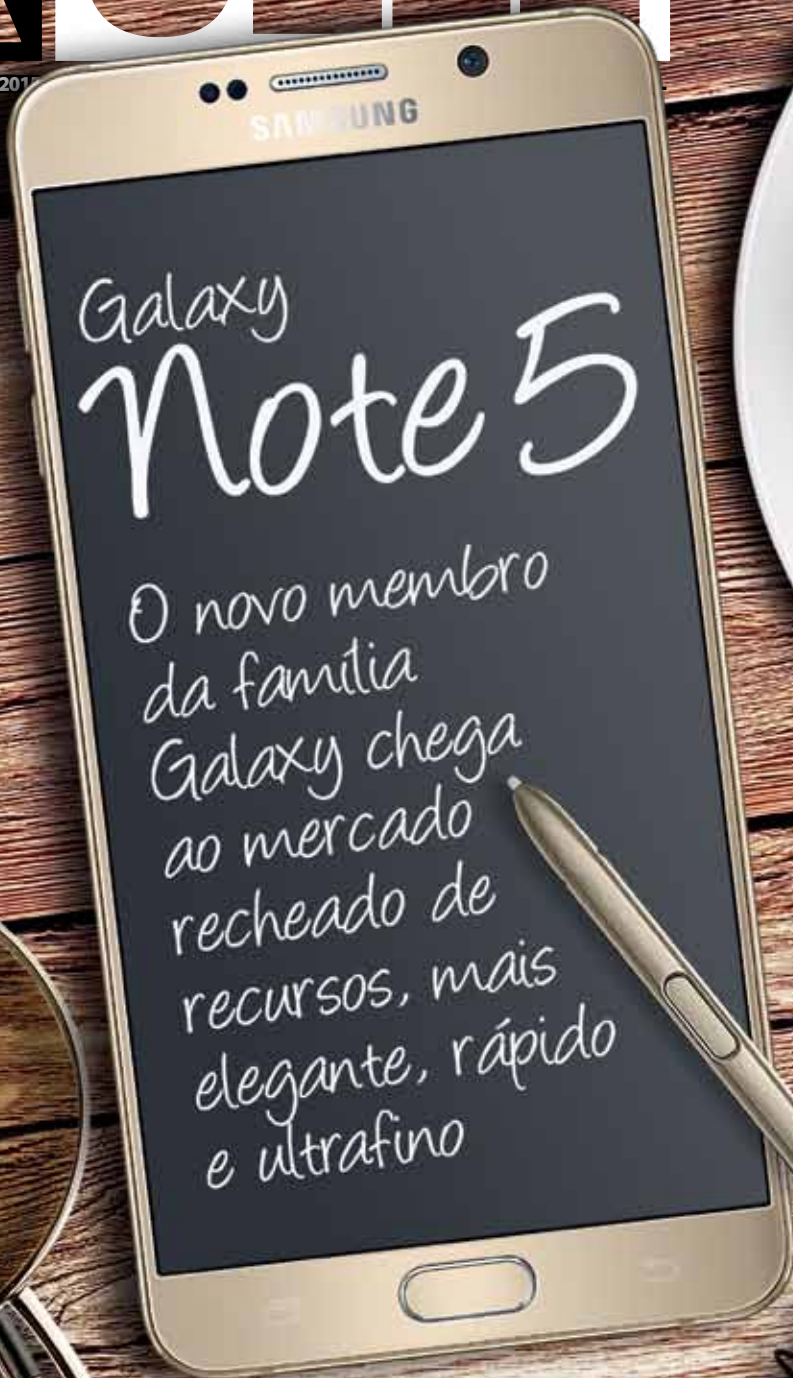


# RCEM

Nº 13 | NOVEMBRO 2015

DISTRIBUIÇÃO GRATUITA VENDA PROIBIDA Imagens meramente ilustrativas



## Galaxy Note 5

O novo membro  
da família  
Galaxy chega  
ao mercado  
recheado de  
recursos, mais  
elegante, rápido  
e ultrafino

**SAIBA COMO**  
CONHEÇA AS  
DIFERENÇAS ENTRE  
REALIDADE E  
AUMENTADA E  
REALIDADE VIRTUAL  
VOCÊ AINDA VAI OUVIR  
FALAR MUITO DISSO

**entrevista**  
**ALEXANDRE JANNONI**  
COUNTRY MANAGER DA GIGANTE  
DOS CARTÕES DE MEMÓRIA  
CONTA COMO MONTAR A  
ASSISTÊNCIA MAIS  
EFICIENTE DO MERCADO



SONY  
XPERIA



# Novo Xperia™ M5: tão completo que pode até te levar para a Europa

- Câmera de 21.5 MP e câmera selfie de 13 MP
- Foco super-rápido de 0,15 segundo
- Até 2 dias de bateria\* e processador octa-core
- Design à prova d'água\*\*

Saiba como\*\*\*: [www.promocaosonyxperia.com.br](http://www.promocaosonyxperia.com.br)

**5** viagens com acompanhante para a final em Milão

**10** Playstation 4™

**360** camisetas oficiais de grandes times

**100** headphones Sony



\* A duração da bateria foi avaliada com base no perfil de uso de smartphone da Sony Mobile Communications AB, definido em setembro de 2014 para representar a condição ativa do usuário típico de smartphones. Isso inclui, mas não se limita a, um conjunto de cenários de uso (chamadas, mensagens de texto, navegação na web, redes sociais, jogos, reprodução de músicas, operação da câmera, visualização de fotos, visualização de vídeos on-line e gravação e reprodução de vídeos). [www.sonymobile.com/durability](http://www.sonymobile.com/durability). \*\* O Xperia™ M5 é à prova d'água e protegido contra poeira. Então fique tranquilo se começar a chover e lave-o na torneira sem preocupações, mas lembre-se: todas as portas e tampas devem estar firmemente fechadas. Você não deve: colocar o dispositivo completamente embaixo d'água ou expô-lo à água do mar, água salgada, água com cloro ou líquidos como bebidas. Abusos e uso indevido do dispositivo invalidarão a garantia. O dispositivo tem uma classificação IP (Ingress Protection). Para obter mais informações, consulte [www.sonymobile.com/waterproof](http://www.sonymobile.com/waterproof). Observe que o Xperia™ tem uma porta USB sem tampa para conectar e carregar o dispositivo. Antes de carregar o dispositivo, certifique-se de que a porta USB esteja completamente seca. [www.sonymobile.com/durability](http://www.sonymobile.com/durability). \*\*\* Promoções válidas de 26/10/2015 a 31/12/2015. Consulte condições de participação, datas dos sorteios e regulamentos completos em [www.promocaosonyxperia.com.br](http://www.promocaosonyxperia.com.br). Certificados de Autorização CAIXA 5-2198/2015 e 4-2197/2015.

## EDITORIAL

RICARDO CAVALCANTE PRESIDENTE DA RCELL TELECOM

## PARA O ALTO E AVANTE!

**É** com grande alegria e satisfação que chegamos à edição de final de ano. Mesmo com o momento econômico de instabilidade, a Rcell acredita que o Brasil superou as expectativas com o mercado de telefonia e games intactos. Motivo pelo qual entramos de cabeça no Black Friday, apostando num Natal ainda mais promissor.

Nesta edição, mostramos que as vendas online continuam de vento em popa, com um ciclo ininterrupto de crescimento por vários anos. Não perca tempo. Começar um negócio nesses moldes é mais fácil do que muitos imaginam e inúmeras empresas se dedicam a criar sistemas e dar consultoria para facilitar a vida de quem quer iniciar nesse setor.

Entre as novidades no mundo dos gadgets, não podíamos deixar de fora o novo phablet da Samsung, o Galaxy Note 5, que traz de volta as canetas S Pen que, se lembram de longe as canetinhas dos extintos palmtops, essa distância só aumenta quando você conhece o produto: é inovação pura. Conversamos também com os nossos parceiros da Sandisk, que estão tomando a dianteira do mercado brasileiro de dispositivos de armazenagem, com seus pendrives e cartões cada vez mais populares entre profissionais da fotografia e usuários de smartphone.

E, se o assunto é tecnologia, batemos um papo com o Rogério Vilela, que começou desenhando tirinhas no jornal e hoje é um dos humoristas com maior audiência do YouTube. Pioneiro do humor na internet com o Mundo Canibal, nos contou sobre sua trajetória e como a internet pode ser campo fértil para crescer. Aproveite a leitura e boas vendas no fim de ano!

**R** REVISTARCELL@RCELL.COM.BR  
 Sua opinião é muito importante para a RCELL. Envie sugestões, dúvidas e dicas de assuntos que gostaria de ver na revista.

- **EDITORIAL** ..... 3  
A criatividade inventiva vencendo obstáculos
- **PERSONALIDADE** ..... 6  
**ROGÉRIO VILELA** - De tudo um pouco e sem descanso
- **REPORTAGEM** ..... 8  
Sem crise no mundo das vendas online
- **ENTREVISTA** ..... 10  
**ALEXANDRE JANNONI** - Sandisk ganhando espaço no mercado de armazenamento de dados
- **CAPA** ..... 12  
Renato Citrini, gerente de marketing de produto da Samsung abre o jogo sobre o Galaxy Note 5
- **NO BOLSO** ..... 18  
O Android Marshmallow 6.0 derretendo corações
- **TÁ NA MÃO** ..... 60  
Tablets híbridos, teclados magnéticos e muito mais
- **JOQUE-SE** ..... 68  
Para alegria geral, PS4 agora Made in Brazil
- **DESENVOLVIMENTO HUMANO** ..... 86  
Empurrãozinho para inovação
- **EMBARQUE** ..... 88  
**NOVA ZELÂNDIA** - Tudo de bom no paraíso
- **PARCERIAS** ..... 94  
Negócio de peso entre o UFC e a Rcell ..... 96  
Um incêndio e uma equipe de coragem
- **POR DENTRO DA RCELL** ..... 98  
A Rcell mostrando seus talentos
- **SAIBA COMO** ..... 100  
Realidade virtual x Realidade aumentada
- **LISTA DE AUTORIZADAS** ..... 102



DIVULGAÇÃO / IVAN SHUPICOV

PÁG. **16**  
**CELULARES**

A chegada discreta do novo Android, o Windows 10 para telefones e o ponto sem volta da BlackBerry. Saiba o que vem por aí no mundo dos telefones inteligentes

FOTOS DIVULGAÇÃO / THE COMMONS



**24**  
**ASUS LIVE G500TG**

SAMSUNG  
 PÁG. **58**  
**TABLETS**

Recheados de inovação, as gigantes Microsoft, Google e Dell anunciam novos modelos, cada vez mais modernos e funcionais, para competir pelo gosto do usuário

**61**

**SAMSUNG GALAXY TAB E 9.6" WI-FI T560**

PÁG. **66**  
**GAMES**

O novo Xbox One personalizado com 1TB de capacidade e peças de titânio e a franquia Cavaleiros do Zodíaco com o primeiro game da série dublado em português

**70**

**JUST CAUSE 3**



## PERSONALIDADE

### ROGÉRIO VILELA

UM DOS  
CRIADORES  
DO MUNDO  
CANIBAL,  
COMEDIANTE,  
ATOR,  
ROTEIRISTA,  
DUBLADOR,  
QUADRINISTA,  
ARTISTA  
PLÁSTICO,  
DIRETOR  
DE ANIMAÇÃO

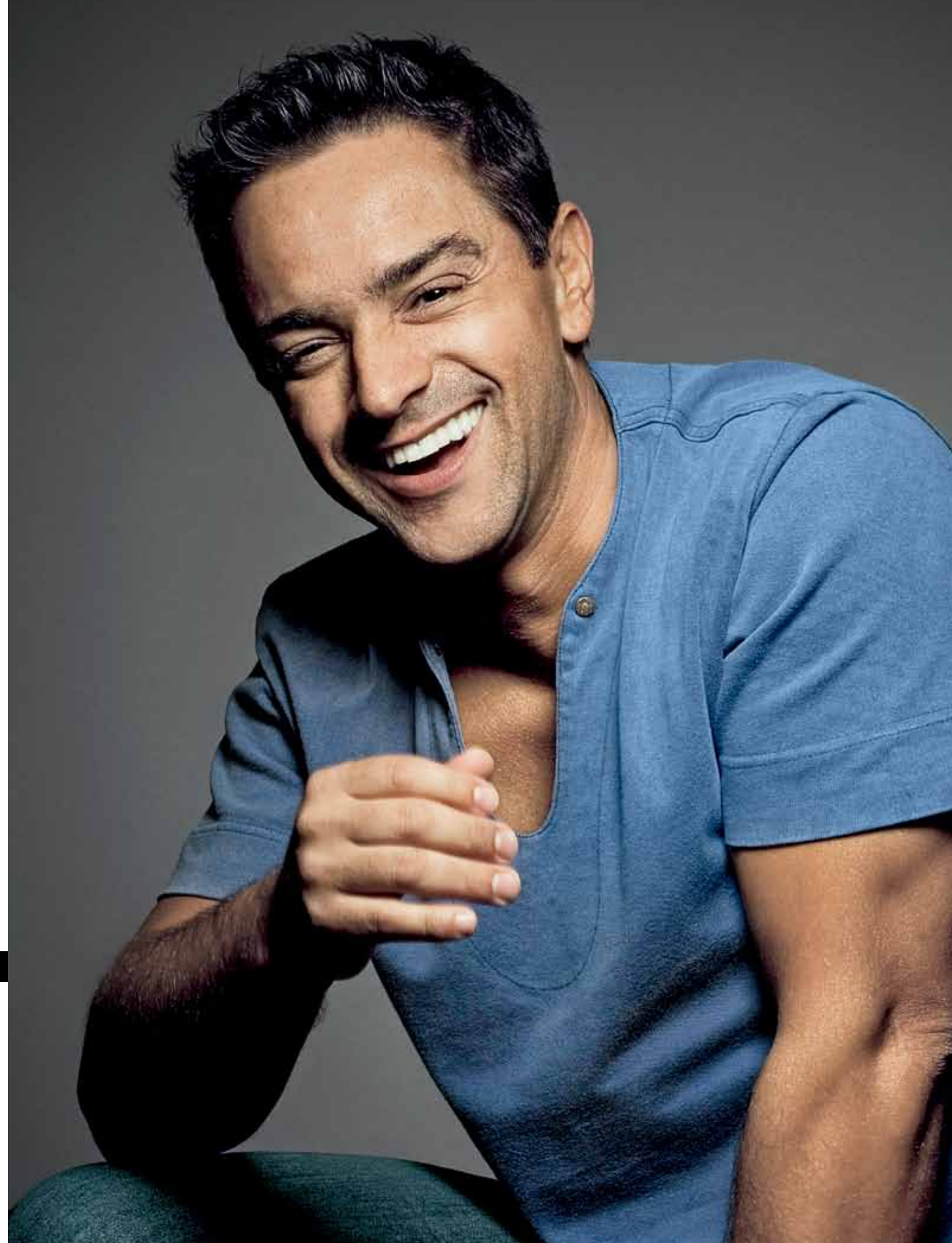
# sem descanso

**R**espondendo via mensagem de voz, direto da Alemanha, o youtuber Rogério Vilela, um dos fundadores do Mundo Canibal, se desculpa pela voz de sono. É tarde na terra da cerveja, onde passa férias, mas nem as férias o impedem de ficar online. “O fantástico da internet é isso, de casa, do meu trabalho ou viajando, eu faço um vídeo, posto nas redes sociais e ele vai se espalhar por aí, atingindo milhões de pessoas.” Milhões, literalmente.

As animações do Mundo Canibal, portal de animações em flash que ele mantém com os irmãos Piologo, têm em média 17 milhões de visualizações mensais! Hits como Avaiana de Pau já estouraram a cifra do milhão há muito tempo e outros vídeos do YouTOBA fazem um megasucesso entre os internautas com seus personagens insólitos, como Bob Psicótico e Chuq Noia. São vistos nos quatro cantos do país e no exterior. “Não tínhamos noção de que a internet seria dessa maneira, que o YouTube e o Facebook se tornariam coisas desse tamanho, engolindo tudo.” No início, Vilela relutava em postar as animações na rede social de vídeos. “Era uma concorrência para nosso site, depois vimos que não havia como ficar de fora. É uma via de mão dupla: é mais difícil ganhar dinheiro, mas é mais fácil atingir as pessoas”, explica.

### “A TV VAI MUDAR, VAMOS JUNTAR TELEVISÃO, RÁDIO E INTERNET...”

“Trabalho com plataformas. A internet é um campo mais livre, você pode experimentar e perceber imediatamente a recepção do público – e testar outra fórmula se for preciso. Na televisão, rádio, você não tem essa liberdade.” Outra vantagem, na sua opinião, é o fato de o público estar conectado à web o dia inteiro e por isso o material do artista fica acessível full-time. Além de postar toda semana em um canal de YouTube, Vilela é diretor da Fábrica de Quadrinhos – uma produtora de desenhos animados, ilustrações, animação final e storyboard –, produz e dirige o programa Mundo Canibal TV, exibido pelo Multishow, e roda o país com seu Stand-up *O Último dos Canibais*. Ele acredita que a internet e as novas tecnologias vão ditar as mudanças daqui para frente: “A TV vai mudar, vamos juntar televisão, rádio e internet em uma coisa só. Esse é o caminho”. ■ F O T O D I V U L G A Ç Ã O / I V A N S H U P I C O V



# Sem crise no mundo das VENDAS ONLINE

E-COMMERCE BRASILEIRO COMEMORA NÚMEROS CADA VEZ MELHORES. SAIBA COMO ABRIR SEU NEGÓCIO ONLINE

# \$

e a economia brasileira tem dado sinais de fraqueza e a redução do consumo chegou com força, a internet mostra que boas estratégias e apostas na confiança do consumidor significam números positivos no fim do trimestre. É o que dizem especialistas e provam pesquisas sobre o setor. Segundo a e-bit, empresa referência no fornecimento de informações sobre comércio eletrônico, em 2014 o Brasil movimentou R\$ 35,8 bilhões em vendas online, chegando a mais de 60 milhões de consumidores virtuais, contra 23 milhões atingidos em 2010.

“Em 2014, quando a economia demonstrava os primeiros sinais de cansaço, o comércio eletrônico brasileiro apresentou um crescimento nominal de 24% em relação a 2013”, afirma Gerson Rolim, diretor de Comunicação & Marketing da Câmara Brasileira de Comércio Eletrônico (e-Camara.net). Pequenos e médios

empresários também têm vez nesse cenário. Segundo a Associação Brasileira de Comércio Eletrônico (ABComm), o faturamento das PMEs online deve triplicar até 2016, alcançando R\$ 13,7 bilhões. A grande vantagem para pequenos empresários que querem investir em e-commerce são as plataformas prontas, como o Mercado Livre, que, segundo dados da Hitwise, é o e-commerce mais acessado do país, concentrando 10% dos cliques. A gigante online teve aumento de quase 30% sobre a receita líquida no primeiro trimestre de 2015, com mais de 27 milhões de vendas realizadas.

Segundo Rolim, um dos motivos para o crescimento do setor no Brasil são os buscadores de descontos e promoções. O Buscapé, por exemplo, que procura o melhor preço em lojas cadastradas no seu sistema, tem mais de 30 milhões de visitas mensais. “Vivemos um momento



# 13,7

**BILHÕES DE REAIS**  
é o faturamento  
esperado para as  
PMEs online até 2016

SEGUNDO A ASSOCIAÇÃO  
BRASILEIRA DE  
COMÉRCIO ELETRÔNICO (ABCOMM)

de retração econômica, em que o consumidor valoriza ainda mais a relação custo-benefício de suas compras, priorizando artigos que ofereçam maior nível de desconto. O uso de ferramentas de busca e comparadores de preços possibilitam ao internauta, de forma transparente e direta, escolher o produto ou serviço pelo menor custo, reduzindo a disparidade de preços no mercado e aumentando a eficiência para o consumidor.” O especialista diz que o ecossistema que atende ao e-commerce brasileiro, co-

mo logística para entregas e sistemas de transação online, são bastante evoluídos, possibilitando baixar ainda mais o custo das operações. “Agora, mais do que nunca, é o momento de abrir sua loja online”, garante.

Quem pretende dar os primeiros passos no mercado digital deve pesquisar e se informar sobre custos, plataformas e tamanho da operação. No Brasil, a Câmara Brasileira de ECommerce e o Sebrae oferecem cursos para os que querem vender em bytes e ganhar em reais. ■



## JOGANDO COM DADOS

À frente da Sandisk no Brasil, Alexandre Jannoni coordena o desafio de gerenciar um mercado cada vez maior no Brasil e no mundo: o armazenamento compacto de dados. Há quase oito anos no país, a Sandisk já mantém 62% do market share do mercado de armazenamento de dados.

# 3 PERGUNTAS

**ALEXANDRE JANNONI**  
*Country manager da Sandisk Brasil*

## 1. 5

### Qual o grande destaque da marca para smartphones?

É o Ultra para Android. Um cartão com uma velocidade muito maior do que a dos usuais, que privilegia principalmente quem faz vídeos com smartphones, permitindo uma captação maior de frames, sem "engasgar".

## .5

### Qual é o futuro do mercado de armazenamento de dados?

A perspectiva é de um crescimento grande nos próximos cinco anos. Com o amadurecimento da "Internet das coisas", cada vez mais dispositivos vão utilizar memórias, guardar mais dados, aí entram nossos produtos.

## 2. 6

### Como vocês analisam o mercado brasileiro atualmente?

É claro que está mais difícil com a retração do consumo, mas estamos vendo também muitas oportunidades surgirem.

Marcas menores estão tendo mais dificuldade do que a gente. O mercado está reduzindo, mas, como somos consolidados, estamos ganhando em market share.

## .6

### O armazenamento em nuvem pode ser considerado uma ameaça?

De modo algum. É, na verdade, complementar. Pesquisas de mercado apontam que as pessoas não costumam apostar em um só tipo de mídia para guardar seus dados. Elas usam um cartão de memória para gravar fotos no smartphone, por exemplo, mas posteriormente armazenam na nuvem.

## 3. 7

### Quais são os diferenciais da empresa na relação com o cliente?

Um dos nossos destaques é manter todo o serviço de atendimento no Brasil, isso diminui enormemente o tempo de atendimento e assistência ao usuário, nos torna mais dinâmicos. Outro ponto é a garantia vitalícia que damos a grande parte de nossos produtos.

## .7

### A Sandisk tem apostado em embarcar seus produtos em smartphones?

Temos feito experiências interessantes neste sentido, inclusive com a Rcell. A ideia é mostrar para o usuário que é bem mais barato duplicar a capacidade interna do smartphone por meio de um cartão de memória, do que comprar um aparelho que já saia da fábrica com o dobro de memória interna.

## 4. 8

### Não é caro manter uma assistência local?

Na verdade é mais barato! Todo o processo de enviar o produto para os Estados Unidos, para fazer uma análise, e de devolução para o usuário sai muito mais caro, além de levar mais tempo. Com a assistência local, conseguimos resolver a maioria dos problemas dos nossos consumidores em até sete dias, o que nos traz mais credibilidade ainda.

## .8

### O SSD é uma aposta no mercado de computadores. Qual a expectativa?

Sim, é uma novidade interessante, que ainda depende de produção em escala para ter um preço mais competitivo. Para o usuário, é notável que trocar o HD pelo SSD dá um ganho, em termos de velocidade, tão grande quanto um upgrade de memória ou até de máquina, por um custo muito mais baixo. Popularizar o SSD é questão de tempo.

FOTO KIKO FERRITE

## CAPA ■

O quinto e mais novo integrante da família Galaxy Note quer despontar no mercado de telas grandes. Com alto desempenho e caneta interativa, tem tudo para cativar o consumidor moderno, que procura aliar maior performance de trabalho com imersão total no entretenimento

# NOTE 5.



# GRANDE POR FORA E POR DENTRO

RENATO CITRINI ■

GERENTE DE MARKETING DE PRODUTO DA SAMSUNG

FOTO PATRICIA STAVIS

■  
A volta das  
canetas  
visa a quem  
pretende  
usar o  
aparelho para  
anotações  
rápidas,  
intervenção  
sobre foto,  
assinaturas  
digitais – e até  
fazer arte!

**CARREGAMENTO**

Carga completa através  
do carregador comum em  
apenas 90 minutos ou  
2 horas pelo modo sem fio

**CÂMERA TRASEIRA**

Estabilizador óptico,  
16 MP de resolução  
e capacidade de gravação  
de vídeos em 4K

**CÂMERA FRONTAL**

De 5 MP de  
resolução com  
abertura f/1.9

# NOTE 5

o que se refere ao design, o aparelho já é um diferencial e tanto. O corpo em alumínio Série 7000 – usado pela indústria aeroespacial – confere resistência e sofisticação. A tela de 5.7" hipnotiza com seus 518 dpi e é protegida pelo vidro Gorilla Glass 4. Não bastasse isso, o smartphone tem 4 GB de memória RAM e desempenho invejável graças a um processador octacore com incríveis oito núcleos. Item sempre valorizado pela Samsung, a câmera do Note 5 ganhou estabilizador óptico, 16 MP de resolução, capacidade de gravar vídeos em 4K, função para transmitir vídeos streaming com HDR em tempo real e câmera frontal de 5 MP com abertura f/1.9. "O Galaxy Note 5 atende ao consumidor moderno, que procura aliar maior performance de trabalho com imersão total no entretenimento. As especificações trazem o que os usuários desejam, que é a melhor experiência em assuntos profissionais e momentos de lazer", diz Renato Citrini, gerente de marketing de produto da Samsung.

Tendência no mercado dos smartphones de tela grande, a volta das canetas visa a quem pretende usar o aparelho para anotações rápidas, intervenções sobre foto, assinaturas digitais – e até fazer arte! Acionada ao sair de seu discreto compartimento, a S Pen controla todas as funções do smartphone "e ainda adiciona uma gama de possibilidades, como menu de atalhos para apps preferidos, ferramentas para criar lembretes, fazer anotações ou capturar imagens da tela", conta Citrini.

Mesmo com desempenho tão alto, o processador Exynos 7420 garante consumo de bateria 20% menor em relação ao Note 4. Além do carregador comum, o Note 5 oferece a praticidade do carregamento por indução (sem fio). A versão com 32 GB deverá custar R\$ 3.799. ■

**CANETA S PEN**

Ferramenta dinâmica que possibilita o usuário a trabalhar de maneira mais inteligente e organizada, com a ajuda do Comando Suspenso

**TELA**

Com resolução de 518 dpi e uma generosa tela de 5.7" protegida pelo Gorilla Glass 4

# CE- LULA- RES



Tela de vidro inquebrável, alumínio usado em foguetes e até bambu fazem parte dos lançamentos de smartphones. A tecnologia também parece morar nos detalhes, que são mais do que meros enfeites, acrescentando inovação aos aparelhos. Saiba o que vem por aí no mundo dos telefones inteligentes

**SOFISTICAÇÃO DE DAR  
ÁGUA NA BOCA**

APLICATIVOS QUE VÃO TORNAR SUA VIDA E SEUS MOMENTOS DE LAZER AINDA MELHORES

## NOVO, PORÉM DISCRETO



# 1.

Sem muito alarde, a Google anunciou a nova versão do sistema operacional Android, chamada de **Marshmallow 6.0**. Entre as novas funcionalidades estão acesso rápido aos apps mais utilizados, novas funções na tela de bloqueio, desinstalação facilitada, um modo "noturno", configurações otimizadas para economia de bateria e, claro, a estreia do novo logo da empresa na interface.

# 2.

## OU VAI OU RACHA



FOTOS: THE COMMONS

O CEO da **BlackBerry**, John Chen, anunciou recentemente em um evento sobre desenvolvimento mobile que, se a empresa não tiver lucro em 2016, deve fechar as portas. O último suspiro da companhia, que perdeu cerca de 40% da participação de mercado em quatro anos, é o **Priv, um smartphone Android**, a ser lançado no fim de 2015.

## WINDOWS 10 MOBILE

A Microsoft anunciou alguns guidelines para desenvolvedores que desejem utilizar seu aguardado Windows 10 Mobile, ainda sem data oficial de lançamento.

Segundo a companhia, entre as features esperadas está o **desbloqueio de tela por reconhecimento facial**.

# 3

# 4. ANDROID

## TECLADO INTELIGENTE PARA

A **Swiftkey**, que desenvolve os teclados mais populares para Android, anunciou uma nova geração de algoritmo de previsão – o autocompletar. Baseado em um software neural, ele é capaz de aprender com o usuário e fazer associações parecidas com as que o cérebro humano faria, conectando situações com as previsões. O Swiftkey Neural Alpha é capaz, por exemplo, de **ler a frase digitada, entender seu contexto e fazer sugestões mais inteligentes**. É o fim do corretor sem noção.



LIGUE  
11 3053 1100  
E CONFIRME A  
DISPONIBILIDADE  
DO PRODUTO  
E AS OPÇÕES  
DE COR

ALCATEL



### ALCATEL ONE TOUCH IDOL3 4.7" 6039

- Dual Chip e MicroSim
- Processador Quad Core 1.2 GHz - Dual Speakers JBL - celular reversível (atende dos dois lados)
- Flash de LED para câmera e digital zoom x2
- Câmera de 13 MP HDR e frontal de 5 MP
- Android 5.0 Lollipop

### ALCATEL ONE TOUCH PIXI3 4" OT4013

- Dual Chip e MicroSim
- Processador Dual Core 1.0 GHz
- Flash de LED para câmera
- Câmera de 8 MP HDR e frontal de 1.3 MP
- Android 4.4

FOTOS: DIVULGAÇÃO

**ALCATEL**

LIGUE  
11 3053 1100  
E CONFIRME A  
DISPONIBILIDADE  
DO PRODUTO  
E AS OPÇÕES  
DE COR

**ALCATEL ONE TOUCH  
POP C7+ OT7042**

- Dual Sim e tela de 5.0"
- Processador Quad Core de 1.3 GHz
- Câmera de 8 MP com flash de LED
- Memória interna de 4 GB, expansível até 32 GB (micro SD)
- Capa com acabamento com imitação de couro



**ASUS**

**LANÇAMENTO  
CELULARES**

**ASUS ZENFONE GO  
ZC500TG**

- Dual Chip
- Tela de 5"
- Android Lollipop
- Processador MediaTek MT6580 Quad Core de 1.3 GHz
- Câmera de 8 MP



**ALCATEL ONE TOUCH  
POP C9 OT7047**

- Dual Chip e tela de 5.5"
- Processador Quad Core de 1.3 GHz
- Câmera de 8 MP com flash de LED
- Memória interna de 4 GB

ASUS

LIGUE  
11 3053 1100  
E CONFIRME A  
DISPONIBILIDADE  
DO PRODUTO  
E AS OPÇÕES  
DE COR

**ASUS ZENFONE 2  
LASER ZE550KL**

- Dual Chip
- Tela de 5,5" full HD
- Android Lollipop
- Processador Qualcomm® Snapdragon™ 410
- Câmera traseira 13 MP e frontal 5 MP

LANÇAMENTO  
CELULARES



ASUS

**ASUS ZENFONE 2  
ZE551ML**

- Dual Chip
- Tela de 5,5"
- Android Lollipop
- Processador Intel® Atom™ 64 - Bit 2.3 Ghz
- Memória Ram de 4 GB
- Câmera traseira de 13 MP e frontal 5 MP

LANÇAMENTO  
CELULARES



**ASUS ZENFONE SELFIE  
ZD551KL**

- Dual Chip
- Tela de 5,5" full HD
- Android Lollipop
- Processador Qualcomm Snapdragon 615
- Câmera traseira e frontal de 13 MP com Auto Focus e Flash Dual LED

LANÇAMENTO  
CELULARES



ASUS

LIGUE  
11 3053 1100  
E CONFIRME A  
DISPONIBILIDADE  
DO PRODUTO  
E AS OPÇÕES  
DE COR

LANÇAMENTO  
CELULARES



**ASUS ZENFONE 2 LASER  
DELUXE ZE551ML**

- Dual Chip
- Tela de 5.5" full HD
- Android Lollipop
- Intel® Atom™ 64 - Bit 2.3 Ghz
- Memória Ram de 4 GB
- Câmera traseira 13 MP e frontal 5 MP

**ASUS LIVE G500TG**

- Dual Chip
- Tela de 5"
- Android Lollipop
- Radio FM e MP3
- TV Digital de alta definição
- MediaTek MT6580 Quad Core de 1.3 GHz
- Câmera traseira de 8 MP e frontal 2 MP

LANÇAMENTO  
CELULARES



ASUS  
IN SEARCH OF INCREDIBLE

intel  
inside

Zenfone™ **2**



DESIGN  
AWARD  
2015

DESEMPENHO MONSTRO  
DESIGN FASHION  
CÂMERA INCRÍVEL



PROCESSADOR  
Intel® Atom™  
Quad-Core 2.3 Ghz



SISTEMA OPERACIONAL  
Android™ 5.0 Lollipop



CONECTIVIDADE  
4G+ • WIFI  
GPS • Bluetooth



TELA  
5.5" Full HD com tecnologia IPS  
e Corning® Gorilla® Glass 3



MEMÓRIA  
4GB de RAM



DUAL SIM  
Entrada para dois chips



BATERIA  
3000mAh



CÂMERA  
Frontal Full HD de 5MP  
Traseira Full HD de 13MP

LG

LG

LIGUE  
11 3053 1100  
E CONFIRME A  
DISPONIBILIDADE  
DO PRODUTO  
E AS OPÇÕES  
DE COR

**LG G4 STYLUS 4G H630**

- Dual Chip
- Processador Quad Core de 1.2 GHZ
- Android 5.0 Lollipop
- Tela de 5.7" com resolução HD e tecnologia IPS
- Câmera traseira de 13 MP com foco laser e frontal de 5 MP
- Caneta Stylus supersensível com Quick Memo



LANÇA  
MENTO  
CELULARES

**LG G4 STYLUS HDTV 3G H540**

- Dual Chip
- Processador Octa Core de 1.4 GHZ
- Android 5.0 Lollipop
- Tela de 5.7" com resolução HD e tecnologia IPS (mesma de TVs LG)
- Câmera traseira de 13 MP com foco laser e frontal de 5 MP
- Caneta Stylus supersensível com Quick Memo
- TV Digital HD Full SEG

LANÇA  
MENTO  
CELULARES



LANÇA  
MENTO  
CELULARES



**LG LEON 4G H342**

- Dual Chip e 4G
- Processador Quad Core de 1.2 GHZ
- Tela de 4.5" com tecnologia IPS (mesma de TVs LG)
- Android 5.0 Lollipop
- Smart Button: mais conforto e menos queda

LANÇA  
MENTO  
CELULARES

**LG PRIME II TV X170**

- Dual Chip
- Processador Quad Core de 1.3 GHZ
- Android 5 Lollipop
- Supertela de 5"
- Câmera de 8 MP e frontal de 5 MP com Quick Selfie



**LG G4 DUAL H818**

- Dual Chip
- Processador Hexa Core de 1.8 GHZ
- Android 5.0 Lollipop
- Tela de 5.5" QuadHD IPS Quantum
- Câmera de 16 MP e frontal de 8 MP + Quick Selfie
- Modo de Câmera Manual: mesmo nível de ajuste de uma câmera profissional

LANÇAMENTO  
CELULARES



**LG L PRIME DUAL TV D337**

- TV digital com supertela IPS de 5" e antena retrátil: tela de 5" com formato mais quadrado
- Processador Quad Core de 1.3 GHz: além de assistir à TV, faça tudo o que quiser ao mesmo tempo, sem seu smartphone travar ou ficar lento
- Bateria de 2.460 mAh: bateria de alta densidade que carrega até 40% mais rápido
- Knock code e smart button



LIGUE  
11 3053 1100  
E CONFIRME A  
DISPONIBILIDADE  
DO PRODUTO  
E AS OPÇÕES  
DE CÔR

**LG G4 H815P**

- Design premium e ergonômico: acabamento de couro legítimo, metálico e cerâmico
- Tela 5,5" QuadHD IPS Quantum: cores brilhantes e imagens mais realistas
- Câmera 16 MP f/1.8: maior captura de luz e qualidade incrível em ambientes escuros
- Câmera frontal 8 MP + quick selfie: melhor qualidade nas selfies
- Modo de câmera manual: mesmo nível de ajustes de uma câmera profissional





**LG JOY H222**

- Câmera de 5 MP com flash + frontal com quick selfie
- Tela de 4" IPS
- Android 4.4 Kitkat
- Processador Dual Core de 1.2 GHz



LIGUE  
**11 3053 1100**  
E CONFIRME A  
DISPONIBILIDADE  
DO PRODUTO  
E AS OPÇÕES  
DE COR

**LG B220**

- Dual chip - use 2 chips de qualquer operadora
- Rádio FM com antena interna
- Superlanterna com fácil acesso
- Entrada padrão de fone de ouvido de 3.5 mm
- Design jovem com várias cores disponíveis



**LG PRIME PLUS  
TV H502TV**

- Tela 5" HD com tecnologia IPS
- Processador Quad Core de 1.3 GHz
- TV digital com gravação instantânea (HDTV)
- Smart button: mais conforto e menos quedas
- Android 5.0 Lollipop com knock code e quick selfie



**LG VOLT TV H422TV**

- Design ergonômico
- Tela de 5" HD com tecnologia IPS
- Câmera de 8 MP e frontal de 1.3 MP com quick selfie
- Android 5.0 Lollipop



\* IPS - significa cores mais reais e muito mais brilho para você - como em uma tela de TV.

LG

LIGUE  
11 3053 1100  
E CONFIRME A  
DISPONIBILIDADE  
DO PRODUTO  
E AS OPÇÕES  
DE COR

**LG LEON TV H326TV**

- Processador Quad Core de 1.3 GHz
- Tela de 4.5" com tecnologia IPS
- Android 5.0 Lollipop
- Smart button: mais conforto e menos quedas
- TV digital com gravação instantânea



**LG G3 D855**

- Tela Quad Core HD de 5.5" IPS: 70% mais definição que o full HD
- Câmera com ultrafoco laser de 13 MP: foco praticamente instantâneo, com método a laser e estabilização óptica OIS+
- Design metalizado com smart button: gabinete com aspecto metalizado que traz sofisticação, mais conforto e menos quedas
- Altíssima performance: Processador Quad Core Snapdragon 801 AC de 2.5 GHz
- Suíte de funções smart: smart keyboard (teclado de tamanho ajustável), smart notice (informação útil quando você precisa, de forma discreta, na tela), smart security (knock code e privacidade avançada)

MICROSOFT

**LUMIA 535**

- Windows phone 8.1
- Processador de 1.2 GHz Quad Core
- Câmera de 5 MP com LED flash e frontal de 5 MP
- Tela de 5" qHD
- Memória interna de 8 GB expansível até 128 GB (micro SD)



**LUMIA 435 DTV**

- Windows phone 8.1
- Memória interna de 8 GB expansível até 128 GB (micro SD)
- Câmera de 2 MP e frontal VGA
- Processador Qualcomm Snapdragon 1.2 GHz Dual Core
- Tela de 4" WVGA e TV digital

Grátis:  
atualização para  
**Windows 10**  
quando disponível



**LUMIA 532**

- Windows phone 8.1
- Processador Qualcomm Snapdragon 1.2 GHz Quad Core
- Câmera de 5 MP e frontal VGA
- Tela de 4.0" FWVGA
- Memória interna de 8 GB expansível até 128 GB (micro SD)

**MICROSOFT**



**LUMIA 640 XL**

- Processador de 2 GHz Quad Core
- Câmera de 13 MP AF com LED flash e frontal de 5 MP
- Memória interna de 8 GB expansível até 128 GB (micro SD)
- Bateria de 3.000 mAh
- Tela de 5.7" HD e 1 GB de RAM

Grátis:  
atualização para  
**Windows 10**  
quando disponível



**LUMIA 640**

- 3G Dual Chip e TV digital
- Processador de 1.2 GHz Quad Core Snapdragon
- Câmera de 8 MP AF com flash LED
- Tela de 5" HD com Gorilla Glass 3 + glance
- Memória interna de 8 GB expansível até 128 GB (micro SD)



**MOB**

LIGUE  
**11 3053 1100**  
E CONFIRME A  
DISPONIBILIDADE  
DO PRODUTO  
E AS OPÇÕES  
DE CÔR

**MOB K180**

- Rádio FM
- Tela de 1.8" QQVGA
- Bateria 600 mAh
- Dual Chip



**LANÇA  
MENTO**  
CELULARES

**MOTOROLA**

**MOTOROLA**

**MOTOROLA MOTO G™  
COLORS HDTV (3ª GERAÇÃO)**

- Dual Chip com TV Digital – Resolução HD
- Resistente à água (IPX7)\*
- Câmera instantânea de 13 MP e frontal de 5 MP
- Android Lollipop e velocidade 4G
- Bateria 2.470 mAh



**LANÇAMENTO**  
CELULARES

ACOMPANHAM  
3 CAPAS COLORIDAS



**LANÇAMENTO**  
CELULARES

ACOMPANHAM  
3 CAPAS COLORIDAS

**MOTOROLA MOTO G™  
COLORS 16GB (3ª GERAÇÃO)**

- Dual Chip
- Resistente à água (IPX7)\*
- Câmera instantânea de 13 MP e frontal de 5 MP
- Android Lollipop
- Velocidade 4G
- Bateria 2.470 mAh

LIGUE  
11 3053 1100  
E CONFIRME A  
DISPONIBILIDADE  
DO PRODUTO  
E AS OPÇÕES  
DE COR



**LANÇAMENTO**  
CELULARES

**MOTOROLA MOTO G™  
CABERNET PRETO (3ª GERAÇÃO)**

- Dual Chip e velocidade 4G
- Resistente à água (IPX7)\*
- Câmera instantânea de 13 MP e frontal de 5 MP
- Android Lollipop
- Acompanha capa vinho
- Bateria 2.470 mAh



**LANÇAMENTO**  
CELULARES

**MOTOROLA MOTO G™  
PINK (3ª GERAÇÃO)**

- Dual Chip
- Resistente à água (IPX7)\*
- Câmera instantânea de 13 MP e frontal de 5 MP
- Android Lollipop
- Velocidade 4G
- Acompanha capa pink
- Bateria 2.470 mAh

**MOTOROLA MOTO G™  
MUSIC (3ª GERAÇÃO)**

- Dual Chip
- Resistente à água (IPX7)\*
- Câmera instantânea de 13 MP e frontal de 5 MP
- Android Lollipop
- Velocidade 4G
- Bateria 2.470 mAh
- Fone de ouvido

**LANÇAMENTO**  
CELULARES



\*Proteção com certificação IPX7 contra respingos e quedas acidentais na água. O desempenho real da bateria poderá variar e dependerá de fatores, como intensidade do sinal, configuração da rede, recursos selecionados, temperatura operacional, utilização de dados e voz, e outros padrões de uso de aplicativos.

**MOTOROLA**

LIGUE  
11 3053 1100  
E CONFIRME A  
DISPONIBILIDADE  
DO PRODUTO  
E AS OPÇÕES  
DE COR

LANÇAMENTO  
CELULARES



**MOTOROLA MOTO X™  
STYLE PRETO (3ª GERAÇÃO)**

- Dual Chip
- Câmera instantânea de 21 MP e frontal de 5 MP
- Android Lollipop
- Velocidade 4G
- Bateria 3.000 mAh\*

LANÇAMENTO  
CELULARES



**MOTOROLA MOTO X™  
STYLE BAMBU (3ª GERAÇÃO)**

- Dual Chip
- Câmera instantânea de 21 MP e frontal de 5 MP
- Android Lollipop
- Velocidade 4G
- Bateria 3.000 mAh\*

LANÇAMENTO  
CELULARES



**MOTOROLA MOTO X™  
PLAY PRETO (3ª GERAÇÃO)**

- Dual Chip
- Android Lollipop
- Câmera instantânea de 21 MP e frontal de 5 MP
- Velocidade 4G
- Fone de ouvido estéreo
- Bateria 3.630 mAh\*

# SanDisk®

## Precisando de memória para o seu dispositivo móvel?



Para Android™



SanDisk Ultra® microSDXC™

**Aumente a memória de seu smartphone & tablet Android**



SanDisk Ultra® Dual Drive USB 3.0

**O pendrive para o seu smartphone Android**

**HISTÓRIAS DA VIDA CONTADAS ATRAVÉS DA MEMÓRIA**  
Confie na SanDisk

# SanDisk®

\* O desempenho real da bateria poderá variar e dependerá de fatores como intensidade do sinal, configuração da rede, recursos selecionados, temperatura operacional, utilização de dados e voz, e outros padrões de uso de aplicativos.

SanDisk é uma marca comercial da SanDisk Corporation, registrada nos Estados Unidos e outros países. A marca e o logotipo microSDXC são marcas comerciais da SD-3C, LLC. Android é uma marca da Google Inc. O robô Android é reproduzido ou modificado a partir dos trabalhos criados e compartilhados pela Google, e usado de acordo com os termos descritos na Licença de Atribuição Creative Commons 3.0. © 2015 SanDisk Corporation. Todos os direitos reservados.

**MOTOROLA**

**MOTOROLA**

LIGUE  
**11 3053 1100**  
E CONFIRME A  
DISPONIBILIDADE  
DO PRODUTO  
E AS OPÇÕES  
DE COR

BAMBU



**MOTOROLA MOTO X™  
(2ª GERAÇÃO)**

- Tela nítida full HD de 5.2" com Gorilla Glass 3
- Design moderno com fino acabamento metálico na borda
- Processador de 2.5 GHz Quad Core Qualcomm Snapdragon
- Memória interna de 32 GB
- Câmera traseira de 13 MP e frontal de 2 MP

RESINA



COURO



**MOTOROLA MOTO MAXX™**

- Android Kit Kat 4.4.4 com atualização garantida
- Tela de 5.2" AMOLED Gorilla Glass 3
- Processador 2.7 GHz Quad Core Qualcomm™ Snapdragon™ 805
- Memória interna de 64 GB
- Câmera de 21 MP com flash dual LED

**MOTOROLA MOTO G™  
DTV COLORS (2ª GERAÇÃO)**

- Tela HD brilhante de 5" e som estéreo
- Processador Quad Core com Android™ puro
- TV digital
- Dual Chip com chamada inteligente
- Memória de 16 GB com suporte a SD card de até 32 GB

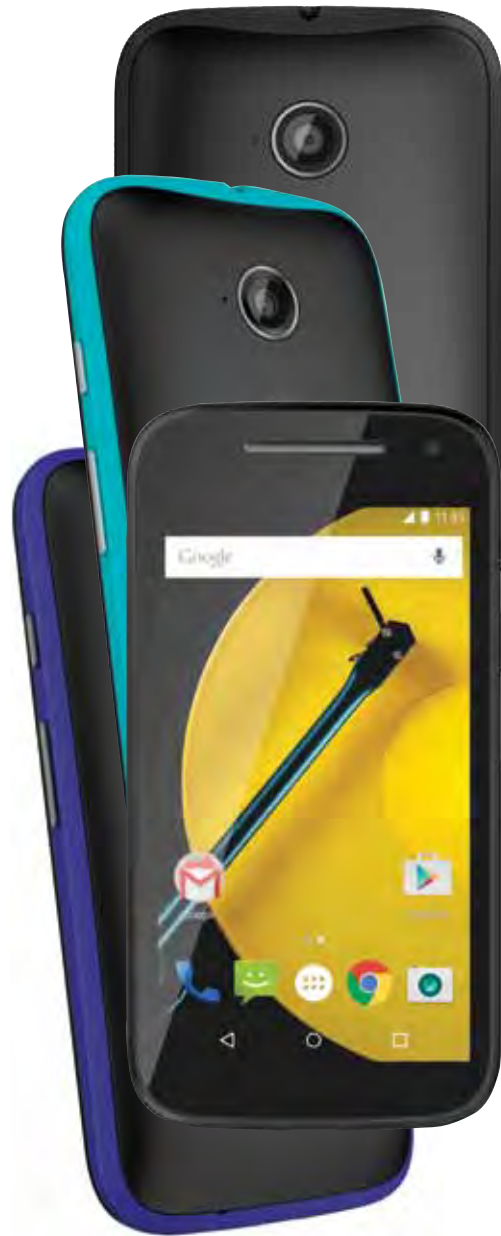
ACOMPANHAM  
3 CAPAS COLORIDAS



**MOTOROLA**

**MOTOROLA**

LIGUE  
11 3053 1100  
E CONFIRME A  
DISPONIBILIDADE  
DO PRODUTO  
E AS OPÇÕES  
DE COR



**MOTOROLA MOTO E™ 3G  
COLORS 8 GB (2ª GERAÇÃO)**

- Processador quad-core de última geração
- Sistema operacional Android™ Lollipop
- Câmera traseira de 5 MP
- Tela de 4.5" TFT
- Conexão 3G
- Memória interna de 8 GB com *slot* para cartão de até 32 GB



**MOTOROLA MOTO E™ 4G DTV  
COLORS 8 GB (2ª GERAÇÃO)**

- Processador Quad Core de última geração
- Sistema operacional Android™ Lollipop
- Câmera traseira de 5 MP
- Tela de 4.5" TFT
- Conexão 4G
- Memória interna de 8 GB com *slot* para cartão de até 32 GB



**MOTOROLA MOTO E™ 4G  
COLORS 16 GB (2ª GERAÇÃO)**

- Processador Quad Core de última geração
- Sistema operacional Android™ Lollipop
- Câmera traseira de 5 MP
- Tela de 4.5" TFT e conexão 4G
- Memória interna de 16 GB com *slot* para cartão de até 32 GB

ACOMPANHAM  
3 CAPAS COLORIDAS

**MOTOROLA MOTO E™ 4G DTV  
COLORS 16 GB (2ª GERAÇÃO)**

- Processador Quad Core de última geração
- Sistema operacional Android™ Lollipop
- Câmera traseira de 5 MP
- Tela de 4.5" TFT e conexão 4G
- Memória interna de 16 GB com *slot* para cartão de até 32 GB
- TV digital

ACOMPANHAM  
3 CAPAS COLORIDAS



QBEX

QBEX

LANÇA MENTO  
CELULARES

**QBEX QX-PLUS  
DUAL A18**

- Tela de 4,5" IPS
- Android 4.4
- Processador MTK6572m Dual Core
- Wi-Fi e 3G
- Dual Cam - 8 MP traseira e 2 MP frontal
- G/P/L - Sensor - Rádio FM
- Bateria 1.600mAh
- 8 GB memória Flash + 1 GB RAM



**QBEX QX-PREMIUM  
PRETO A28**

- Tela de 5" IPS
- Android 4.4
- Processador MTK6582m Quad Core
- Wi-Fi e 3G
- Dual Cam - 8 MP traseira e 2 MP frontal
- G/P/L - Sensor - Rádio FM
- Bateria 1850mAh
- 8 GB memória Flash + 1 GB RAM

LANÇA MENTO  
CELULARES



LANÇA MENTO  
CELULARES

LIGUE  
11 3053 1100  
E CONFIRME A  
DISPONIBILIDADE  
DO PRODUTO  
E AS OPÇÕES  
DE COR



**QBEX X-GOLD  
E X-GRAY**

- Tela de 5" IPS
- Processador Intel Atom X3 C3130
- Dual Cam - 8 MP traseira e 2 MP frontal
- Bluetooth
- Conexão 3G/GSM - WCDMA
- 16 GB memória Flash + 1GB RAM
- Bateria 2.100mAh

**SAMSUNG**

**SAMSUNG GALAXY J1 ACE DUOS J110**

- Dual Chip
- Tela de 4.3"
- Android 4.4
- Câmera traseira de 5 MP e frontal de 2 MP
- Processador Dual Core de 1.2 Ghz

**LANÇAMENTO**  
CELULARES



**SAMSUNG**

LIGUE  
**11 3053 1100**  
E CONFIRME A  
DISPONIBILIDADE  
DO PRODUTO  
E AS OPÇÕES  
DE COR

**SAMSUNG GALAXY J7 DUOS 4G J700**

- Ideal para selfies - Câmera frontal de 5 MP + traseira de 13 MP
- Flash frontal e traseiro
- Visualização Superior - Tela de 5.5" Super AMOLED
- A melhor experiência Dual Chip



**SAMSUNG GALAXY ACE 4 NEO DUOS G318**

- Android 4.4 com milhares de aplicativos grátis
- 2 chips no mesmo aparelho
- Processador Dual Core de 1.2 Ghz
- Tela de 4" para melhor visualização de internet e jogos



**SAMSUNG GALAXY J5 DUOS 4G J500**

- Câmera traseira de 13 MP com flash e frontal de 5 MP
- Processador Quad Core de 1.2 Ghz
- Dual Chip
- Memória de 8 GB\* com capacidade máxima do cartão de memória de 128 GB



**SAMSUNG GALAXY NOTE 5 N920G**

- Mais produtividade com a caneta S-pen
- Tela de 5.7" Quad HD Super AMOLED
- Experiência multimídia com alta qualidade de áudio e vídeo
- Carregamento rápido
- Processador Octa Core da última geração



**LANÇAMENTO**  
CELULARES

\* Memória interna compartilhada com o sistema operacional e aplicativos pré-embarcados.

**SAMSUNG**

**SAMSUNG GALAXY S5 DUOS NEW EDITION G903**

- Dual Chip
- Tela 5.1" SUPER AMOLED
- Android 5.1
- MP3 e rádio FM
- Câmera traseira 16 MP com flash LED e frontal 5 MP
- Processador Octa Core de 1.6 Ghz

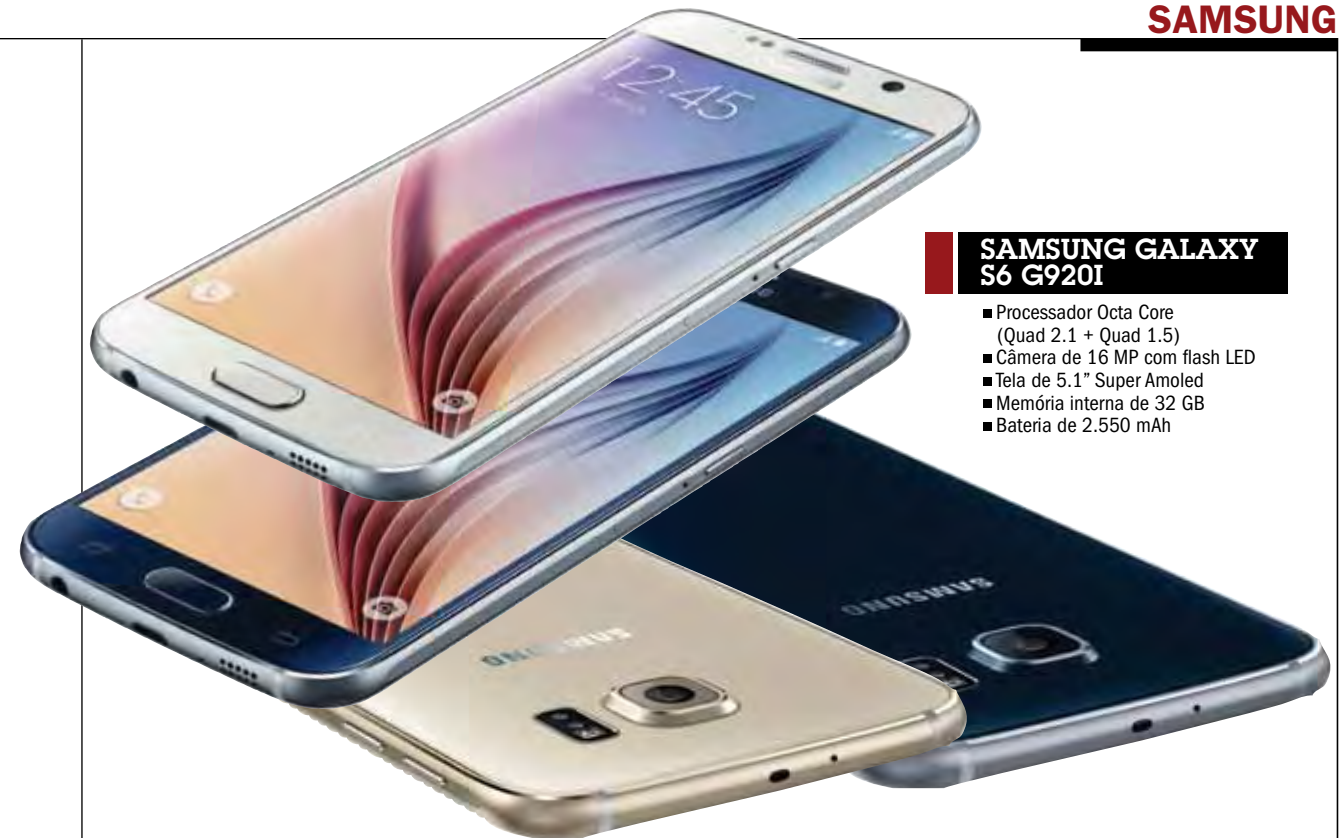
**LANÇAMENTO**  
CELULARES



**SAMSUNG**

**SAMSUNG GALAXY S6 G920I**

- Processador Octa Core (Quad 2.1 + Quad 1.5)
- Câmera de 16 MP com flash LED
- Tela de 5.1" Super AMOLED
- Memória interna de 32 GB
- Bateria de 2.550 mAh



**SAMSUNG GALAXY S6 EDGE G925**

- Android 5.0
- Processador Octa Core (Quad 2.1 + Quad 1.5)
- Câmera de 16 MP com flash LED
- Tela de 5.1" com visor lateral Super AMOLED
- Memória interna de 32 GB ou 64 GB

LIGUE  
**11 3053 1100**  
E CONFIRME A  
DISPONIBILIDADE  
DO PRODUTO  
E AS OPÇÕES  
DE CÔR

**LANÇAMENTO**  
CELULARES

**SAMSUNG GALAXY S6 EDGE + (32GB) G928**

- Tela 5.7" Dual Edge SUPER AMOLED
- Android 5.1
- Dual Chip
- Processador Octa Core (Quad 2.1 + Quad 1.5)
- Câmera Traseira 16 MP com flash LED e frontal 5 MP
- Memória interna de 32 GB\*



\* Memória interna compartilhada com o sistema operacional e aplicativos pré-embarcados.

**SAMSUNG**

**SAMSUNG**



LIGUE  
**11 3053 1100**  
E CONFIRME A  
DISPONIBILIDADE  
DO PRODUTO  
E AS OPÇÕES  
DE COR

**SAMSUNG GALAXY  
YOUNG 2 PRO DUOS G130**

- Dual Chip
- Processador de 1.2 GHz
- Android 4.4
- Internet 3G e Wi-Fi
- Suporte a cartão de memória
- Câmera 3 MP

**SAMSUNG GALAXY  
CORE 2 DUOS G355**

- Android 4.4 com milhares de aplicativos grátis
- 2 chips no mesmo aparelho
- Processador Quad Core de 1.2 GHz
- Tela de 4.5" para melhor visualização de internet e jogos



**SAMSUNG GALAXY A3  
4G DUOS A300M**

- Dual Chip e tecnologia 4G
- Processador Quad Core de 1.2 GHz
- Câmera traseira de 8 MP e frontal de 5 MP
- Tela Super AMOLED de 4.5"

**SAMSUNG GALAXY A5  
4G DUOS A500M**

- Dual chip
- Tecnologia 4G
- Processador Quad Core de 1.2 GHz
- Câmera traseira de 13 MP e frontal de 5 MP
- Tela Super AMOLED HD de 5"



SAMSUNG

SAMSUNG

**SAMSUNG GALAXY NOTE 4 N910**

- Android 4.4 e tela de 5.7" (2.560 x 1.440) Super AMOLED quad HD
- Nova geração da S Pen
- Multijanelas - 2 aplicativos, lado a lado, e novos recursos inovadores
- Tecnologia 4G e processador Octa Core (Quad 1.9 GHz + Quad 1.3 GHz)
- Câmera traseira de 16 MP e frontal de 3.7 MP



**SAMSUNG GALAXY GRAN PRIME DUOS TV G530**

- Dual Chip e TV digital
- Processador Quad Core de 1.2 GHz
- Câmera traseira de 8 MP, com flash e frontal de 5 MP



LIGUE  
11 3053 1100  
E CONFIRME A  
DISPONIBILIDADE  
DO PRODUTO  
E AS OPÇÕES  
DE COR



**SAMSUNG GALAXY GRAN PRIME DUOS TV G531BT**

- Câmera traseira de 8 MP com flash e frontal de 5 MP
- Processador Quad Core de 1.3 GHz
- Dual Chip e TV Digital

**SAMSUNG GALAXY NOTE EDGE N915T**

- Android 4.4
- Processador Quad Core de 2.7 GHz
- Câmera de 16 MP
- Tela curva com 5.6" (2.560 x 1.600) Super AMOLED quad HD
- Memória Interna de 32 GB, expansível até 128 GB
- Bateria de 3.000 mAh



LIGUE  
11 3053 1100  
E CONFIRME A  
DISPONIBILIDADE  
DO PRODUTO  
E AS OPÇÕES  
DE COR

SONY

SONY



LANÇAMENTO  
CELULARES  
DOURADO EXCELL

**SONY XPERIA™  
M5 DUAL**

- Dual Chip e Android 5.0
- Tela 5" Full HD
- Processador Octa Core de 64 bits e 2 GHz
- À prova d'água e de poeira (IP65 e IP68)
- Câmera traseira 21.5 MP e frontal de 13 MP

**SONY XPERIA™  
C5 ULTRA DUAL**

- Dual Chip e Android 5.0
- Tela 6" Full HD
- Processador Octa Core de 64 bits
- Câmera traseira 13 MP com Exmor RS™ e Flash Led
- Câmera frontal de 13 MP com Exmor RS™ e Selfie Flash



LANÇAMENTO  
CELULARES

**SONY XPERIA™  
M4 ACQUA**

- Android 5.0 (Lollipop)
- Processador Octa Core Qualcomm Snapdragon 615 de 64 bits
- Câmera de 13 MP com foco automático e frontal de 5 MP, com vídeo HD
- Tela HD de 5"
- À prova d'água e poeira (IP65 e IP68)\*
- Dual Chip e 4G

PRATA  
EXCLUSIVO  
RCELL



**SONY XPERIA™  
C4 DUAL**

- Dual Chip
- Câmera selfie de 5 MP e flash frontal, câmera principal de 13 MP
- Tela de 5.5" Full HD e TV Digital
- Processador Octa Core 64 bits de 1.7 GHz
- Velocidade 4G
- Bateria de longa duração



\* De acordo com a IP65 e a IP68, o Xperia Z3 compact está protegido contra a entrada de poeira e é à prova d'água. Desde que todas as portas e tampas estejam bem fechadas, o celular (i) é à prova de poeira e (ii) está protegido contra jatos d'água de baixa pressão de todas as direções, atendendo à classificação IP65 e/ou (iii) pode ser submerso a 1,5 metro de profundidade na água doce por até 30 minutos, atendendo à classificação IP68.

SONY

LIGUE  
11 3053 1100  
E CONFIRME A  
DISPONIBILIDADE  
DO PRODUTO  
E AS OPÇÕES  
DE COR

**SONY XPERIA™  
Z3 DUAL**

- LTE (4G)
- À prova d'água e poeira (IP68)\*
- Câmera de 20.7 MP e frontal de 2.2 MP
- Bateria de 3.100 mAh
- Tela full HD de 5,2"
- Processador Qualcomm® Snapdragon™ 801 Quad Core de 2.5 GHz
- Gravação de vídeo em 4K
- Acompanha uma SmartBand



SONY

**SONY XPERIA™ E4**

- Dual Chip e TV
- Memória interna de 8 GB expansível até 32 GB (cartão SD)
- Câmera de 5 MP e frontal de 2 MP
- Android 4.4 (Kitkat)
- Processador Quad Core de 1.3 GHz
- Tela HD de 5" e bateria de 2.300 mAh



**SONY XPERIA™  
T2 ULTRA**

- Tela de 6"
- Câmera de 13 MP com apps Sony + 1.1 MP
- Processador Quad Core de 1.4 GHz
- Dual Chip



**SONY XPERIA™  
Z3 COMPACT**

- À prova d'água e poeira (IP68)\*
- Câmera de 20.7 MP + frontal de 2.2 MP
- Até dois dias de bateria (modo Stamina)
- Tela full HD de 4,6"
- Processador Qualcomm® Snapdragon™ 801 Quad Core de 2.5 GHz
- Gravação de vídeo em 4K
- LTE (4G)



O XPERIA Z3 COMPACT É A VERSÃO REDUZIDA DO XPERIA Z3

**SONY XPERIA™ Z3+**

- Dual Chip
- Câmera principal de 20.7 MP com filmagem 4K, selfie de 5 MP, tecnologia Sony CyberShot e lentes wide angle
- Processador Qualcomm Snapdragon 810 Octa Core 64 bits
- Velocidade 4G
- À prova d'água com design superfino
- Até dois dias de bateria

LANÇAMENTO  
CELULARES



\* Em conformidade com IP55 e IP58, são protegidos contra a entrada de poeira e é à prova d'água. Desde que todas as capas de portas micro USB, slot micro SIM e slot para cartão de memória estejam bem fechadas, o telefone é (i) protegido contra jatos de baixa pressão de água de todas as direções possíveis, em conformidade com o IP 55; e/ou (ii) pode ser mantido em até 1,50 metros de profundidade de água doce por até 30 minutos, em conformidade com o IP 58.

# TA- BLETS

## PARA PRESENTEAR

A "corrida armamentista" no mercado de tablets para fisgar o consumidor continua. Para competir pelo gosto do usuário, Samsung, Microsoft, Google e Dell anunciam novos modelos, cada vez mais avançados, modernos e funcionais



EM CASA OU NO TRABALHO, APLICATIVOS E DICAS PARA USUÁRIOS DE TABLETS



# 1.

Como parte da atualização da sua linha Yoga, o novo **Lenovo Yoga Tablet 2** conta com uma funcionalidade bem prática: **aceita qualquer tipo de objeto como caneta, sem a necessidade de um dispositivo específico.**

Na esteira dos novos tablets que focam usuários como arquitetos e designers, o Tablet 2 permite desenhar, anotar e rabiscar com o que quer que esteja à mão.

**SEM CANETA, SEM PROBLEMAS**



# 4. TABLET GOOGLE

De olho nos novos tablets da concorrência, o Google não ficou atrás e anunciou seu novo **Pixel C**, que já deve vir embarcado com o novo Android Marshmallow 6.0 e tela de 10 polegadas. Apesar da pouca capacidade de armazenamento – 64 GB é o máximo – o destaque fica com o **teclado magnético que dispensa o uso de um dock e da porta USB-C**, e é capaz de ser usada simultaneamente para dados, energia e conectividade.

FOTOS THE COMMONS

# 2. COMPUTADOR OU TABLET? TANTO FAZ.

Anunciado para novembro, o **XPS 12** promete colocar a Dell na dianteira na corrida dos tablets híbridos – **funcionam tanto como notebook como tablet.** Rodando Windows 10, vem com um teclado destacável, processador de sexta geração Intel Core M e uma potente placa de vídeo Intel HD Graphics 515, com uma tela de 12.5” e resolução UltraHD. Com duas portas Thunderbolt, padrão da Intel permite transferir dados a até 10 GB/s.



# 3. Microsoft NOVO SURFACE

A Microsoft dá mais um passo na corrida dos tablets com o lançamento do Surface 4, seu **poderoso dispositivo que já vem com o novo Windows 10.** Com capacidade de armazenamento que pode chegar a 1TB, tem processador Intel Skylake Dualcore i7 e tela de 12.3 polegadas. As câmeras de 5 MP (frontal) e 8 MP completam o pacote. Um dos grandes atrativos é o design e a qualidade do teclado complementar: 8 mm de espessura. O mercado americano recebe a novidade em outubro e deve custar US\$ 899.

**SAMSUNG**



## SAMSUNG GALAXY TAB E 9.6 WIFI T560

- Android 4.4 com acesso a milhares de aplicativos grátis
- Tela de 9.6” para uma melhor experiência multimídia
- Câmera traseira de 5 MP e frontal de 2 MP
- Processador Quad Core de 1.3Ghz
- 8 GB\* de memória interna, expansível com mais 128 GB através de cartão MicroSD

LANÇAMENTO TABLETS

LIGUE  
11 3053 1100  
E CONFIRME A  
DISPONIBILIDADE  
DO PRODUTO  
E AS OPÇÕES  
DE COR

## SAMSUNG GALAXY TAB E 9.6 3G T561

- Tablet Android 4.4 com acesso a milhares de aplicativos grátis
- Tela de 9.6” para uma melhor experiência multimídia
- Câmera traseira de 5 MP e frontal de 2 MP
- Processador Quad Core 1.3Ghz
- 8 GB\* de memória interna, expansível com mais 128 GB através de cartão MicroSD



LANÇAMENTO TABLETS

\*Memória interna compartilhada com o sistema operacional e aplicativos pré embarcados

FOTOS DIVULGAÇÃO

SAMSUNG



### SAMSUNG GALAXY TAB E 7" WI-FI T113

- Tablet Android 4.4
- Processador Quad Core de 1.3 GHz
- Tela de TFT de 7" e câmera de 2 MP
- 8 GB de memória interna, expansível com mais 32 GB (micro SD)

SAMSUNG

LIGUE  
11 3053 1100  
E CONFIRME A  
DISPONIBILIDADE  
DO PRODUTO  
E AS OPÇÕES  
DE COR

### SAMSUNG GALAXY TAB S2 9.7" WI-FI T810

- Tablet Android 5.0 com acesso a milhares de aplicativos grátis
- Tela de 9.7" e Wi-Fi
- Câmera traseira de 8 MP e frontal de 2.1 MP
- Processador Octa Core (Quad 1.9 GHz + Quad 1.3 GHz), mais veloz para navegação na internet, jogos e multimídia e capacidade multi-tarefa
- 32 GB de memória interna, expansível com mais 128 GB através de cartão MicroSD



### SAMSUNG GALAXY TAB E 7" 3G T116

- Tablet Android 4.4
- Processador Quad Core de 1.3 GHz
- Tela TFT de 7"
- Câmeras traseira e frontal de 2 MP
- 8 GB de memória interna, expansível com mais 32 GB (micro SD)



### SAMSUNG GALAXY TAB S2 9.7" 4G T815Y

- Tablet Android 5.0 com acesso a milhares de aplicativos grátis
- Tela de 9.7" e Internet 4G
- Câmera traseira de 8 MP e frontal de 2.1 MP
- Processador Octa Core (Quad 1.9 GHz + Quad 1.3 GHz), mais veloz para navegação na internet, jogos e multimídia e capacidade multi-tarefa
- 32 GB de memória interna, expansível com mais 128 GB através de cartão MicroSD



SAMSUNG


**SAMSUNG GALAXY  
TAB S2 8" 4G T715Y**

- Android 5.0
- Design compacto e leve
- Tela de 8.0" e Internet 4G
- Câmera traseira de 8 MP e frontal de 2.1 MP
- Processador Octa Core (1.9 GHz + 1.3 GHz), mais veloz para navegação na internet, jogos e multimídia, e capacidade multitarefa
- 16 GB de memória interna, expansível com mais 128 GB através de cartão MicroSD

**SAMSUNG GALAXY  
TAB A 9.7" 4G P555  
(COM S PEN)**

- Tablet Android 5.0.2 (Lollipop)
- Tela de 9.7" e conexão 4G
- Caneta S-Pen para anotações direto na tela
- Câmera frontal de 2 MP e traseira de 5 MP
- Processador Quad Core de 1.2 GHz
- 16 GB de memória interna, expansível até 128 GB (micro SD)



QBEX

LIGUE  
11 3053 1100  
E CONFIRME A  
DISPONIBILIDADE  
DO PRODUTO  
E AS OPÇÕES  
DE COR

**QBEX TABLET 2 EM 1  
TXM1012**

- Windows 8.1
- Tela de 10.1"
- Memória de 16 GB
- Câmera de 2 MP
- Processador Quad Core de 1.8 GHz



LANÇAMENTO  
TABLETS

## MADE IN BRAZIL

Em tempos de Brasil Game Show, conheça as novidades do setor. Uma excelente notícia é para quem quer comprar seu primeiro PS4. Ele começa a ser produzido no Brasil e o preço deve despencar. A concorrência não fica atrás e o Xbox One lança conjuntos personalizados com até 1 TB de capacidade

# GA- MES



EMOÇÃO E AVENTURA NA SALA DE ESTAR

# 1

## TOMB RAIDER

em português

Durante a Brasil Game Show, maior feira do setor no país, a Xbox anunciou novidades da franquia para o mercado brasileiro. Entre elas estão **lançamentos como Halo 5, FIFA 16, Forza 6** e uma bem especial: a nova versão de Tomb Raider, Rise of Tomb Raider, será totalmente dublada em português.



FOTOS: THE COMMONS

# 2

## STAR WARS BATTLEFRONT

A DICE anunciou uma **versão Beta** do aguardado Star Wars: Battlefront para PC, Xbox One e PS4. Na versão para desktop, o jogo poder ser baixado. A ideia de liberar parte do jogo é ir testando os servidores e recepção inicial do game. Star Wars promete ser um dos principais lançamentos do ano no mundo dos games. A data oficial do lançamento nos Estados Unidos é 17 de novembro.



# 3

## XBOX OSTENTAÇÃO

Apesar do recente repasse da alta do dólar para seus produtos, a Microsoft revelou que pretende lançar mais **oito pacotes do console Xbox One no Brasil até o fim de 2015**. A versão mais aguardada é a Elite, que tem disco híbrido de 1TB e joystick com peças intercambiáveis de titânio.

# 4

## PLAY mais barato

A Sony anunciou que o Playstation 4 fabricado no Brasil, que começa a ser vendido ainda neste ano, deve ter o preço **35% mais barato** em relação ao importado. Na ocasião do lançamento, em novembro de 2014, o console chegou a custar R\$ 4 mil, segundo a fabricante, devido à alta carga de impostos brasileiros.

**VIVA ALÉM DA CORRIDA**  
Customize seu carro ao máximo e viva a adrenalina das corridas e perseguições noturnas

**LEGENDADO EM PORTUGUÊS**

REQUER CONEXÃO CONSTANTE COM A INTERNET

10 © 2015 Electronic Arts Inc. EA, o logotipo EA, Need for Speed e o logotipo Need for Speed são denominações comerciais da Electronic Arts Inc. Os nomes, designs e logotipos de todos os produtos são propriedades de seus respectivos titulares e usados sob permissão. Todas as outras marcas comerciais são propriedades de seus respectivos titulares.

PS4 XBOX ONE

/Needforspeed @\_EABrasil /EABrasilOficial

GHOST EA

**STAR WARS BATTLEFRONT**

EA

LANÇAMENTO EM NOVEMBRO

JOGO TOTALMENTE EM PORTUGUÊS

12 STAR WARS © & ™ 2015 Lucasfilm Ltd. Todos os direitos reservados. Usado sob autorização. Código do jogo e certos materiais visuais e de áudio © 2015 Electronic Arts Inc. EA, o logotipo da EA e o logotipo da DICE são marcas registradas da Electronic Arts Inc. ou suas subsidiárias.

PS4 XBOX ONE

/WBGamesBR /EAStarWars @WBGamesBR @\_EABrasil

DICE GAMES

EA

## LANÇAMENTOS

## LANÇAMENTOS



### CALL OF DUTY BLACK OPS 3

- PLATAFORMAS: PS3/PS4/XONE/X360/PC
- GÊNERO: Tiro
- A série de tiro mais vendida no mundo
- Modo multiplayer atualizado
- Estilo de combate futurista
- Conteúdo criado a partir do desejo dos fãs

LIGUE  
11 3053 1100  
E CONFIRME A  
DISPONIBILIDADE  
DO PRODUTO



### HALO 5 GUARDIANS

- PLATAFORMA: XONE
- GÊNERO: Tiro
- Combate multiplayer para até 24 jogadores
- Modo história intenso no novo capítulo na vida de Master Chief
- A marca mais aclamada para a linha XBOX



### NEED FOR SPEED

- PLATAFORMAS: PS4/XONE
- GÊNERO: Corrida
- Opções de personalização visual e de desempenho
- Modo online revitalizado
- Marca reconhecida pelos gamers
- Exclusivo para a nova geração



### RISE OF THE TOMB RAIDER

- PLATAFORMA: XONE
- GÊNERO: Aventura
- Continuação do premiado reboot
- Cenários inéditos e exóticos
- Novas formas de explorar o mapa
- Quebra-cabeças envolventes e originais



### CAVALEIROS DO ZODÍACO ALMA DOS SOLDADOS

- PLATAFORMAS: PS3/PS4
- GÊNERO: Luta
- Primeiro game da série dublado em português
- Os mesmos dubladores do consagrado anime
- Estilo diferente e original de luta
- Modo online



### JUST CAUSE 3

- PLATAFORMAS: XONE/PS4
- GÊNERO: Ação
- Um dos maiores mapas de games de ação já feitos
- Continuação da série de sucesso
- Diversas missões paralelas que aumentam a vida do game
- Primeiro game da série com legendas em português



### RIDE

- PLATAFORMAS: PS4/XONE
- GÊNERO: Corrida
- Modo *multiplayer* para até 16 jogadores
- Diferentes categorias do motociclismo para escolher
- Motos personalizáveis
- Física ajustável das motos



### STAR WARS BATTLEFRONT

- PLATAFORMAS: XONE/PS4/PC
- GÊNERO: Tiro
- Antecipando o filme mais esperado do ano
- Modo de batalha para até 32 jogadores
- Cenários conhecidos dos seis filmes
- Conteúdo inédito baseado no novo filme

LIGUE  
11 3053 1100  
E CONFIRME A  
DISPONIBILIDADE  
DO PRODUTO



**ALIEN ISOLATION**

- **PLATAFORMAS:** PS3/XBOX/XONE/PS4/PC
- **GÊNERO:** Ação
- Participação do elenco do longa-metragem
- Famosa e reconhecida franquia cinematográfica
- 100% em português
- Jogo de sobrevivência, original e envolvente



**ARMY OF TWO THE DEVIL'S CARTEL**

- **PLATAFORMAS:** PS3/X360
- **GÊNERO:** Tiro/Ação
- Terceira versão do famoso jogo de tiro
- Novas mecânicas de jogo
- Aprimoramento de gráficos
- Modo *multiplayer* cooperativo local
- Possibilidade de customização dos personagens



**BATTLEFIELD 4**

- **PLATAFORMAS:** PS3/PS4/X360/PC
- **GÊNERO:** Tiro/Ação
- Famosa franquia de ação e tiro
- *Multiplayer on-line*
- Situações reais de combate militar
- Gráficos atualizados
- Diversas armas e veículos novos



**BATTLEFIELD HARDLINE**

- **PLATAFORMAS:** PS3/PS4/X360/XONE/PC
- **GÊNERO:** Tiro
- *Game* 100% em português
- *Multiplayer* inédito: ação "polícia vs ladrão" representada no modo *on-line*
- Arsenal variado e amplo
- Marca conhecida e respeitada pelo público



**BLOODBORNE**

- **PLATAFORMA:** PS4 (EXCLUSIVO)
- **GÊNERO:** RPG/Ação
- Dos mesmos criadores de *Dark Souls*
- Modo *multiplayer* inédito
- Gráficos acima da média
- Estilo original de jogabilidade



**CALL OF DUTY ADVANCED WARFARE**

- **PLATAFORMAS:** PS3/XBOX/XONE/PS4/PC
- **GÊNERO:** Tiro
- Game e roteiro com participação do ator Kevin Spacey
- Visual futurista dá um tom diferente ao combate
- Novas armas e modos de batalha
- Franquia de jogos de tiro mais vendida no mundo



**CALL OF DUTY BLACK OPS I&II COMBO**

- **PLATAFORMAS:** PS3/X360
- **GÊNERO:** Tiro
- Dois games na mesma mídia
- Série Black Ops é a mais reconhecida pelos gamers
- *Multiplayer* inovador
- Gênero mais jogado da atualidade



**CALL OF DUTY MW2**

- **PLATAFORMAS:** X360/PS3/PC
- **GÊNERO:** Tiro
- Diversos cenários ao redor do mundo, incluindo o Rio de Janeiro
- Combate imersivo e realista
- Novos modos de jogo
- Continuação do sucesso Modern Warfare



**CALL OF DUTY MW3**

- **PLATAFORMAS:** PS3/X360
- **GÊNERO:** Tiro
- Game mais vendido da franquia *Call of Duty*
- Viaje pelo mundo através de missões novas e desafiantes
- Combate remodelado e melhorado
- Popular modo *multiplayer*



**CASTLEVANIA LORDS OF SHADOW 2**

- **PLATAFORMAS:** PS3/X360
- **GÊNERO:** Ação
- Legendas e menus em português
- Controle a espada do Drácula
- Mundo aberto: explore-o de todas as formas possíveis
- Continuação da série: um novo capítulo na vida do clã Belmonte



**CRYSIS 3**

- **PLATAFORMAS:** PS3/X360
- **GÊNERO:** Ação
- Um dos melhores gráficos dessa geração
- Série aclamada pela crítica
- *Multiplayer* estendido e modos *on-line* inéditos
- Arsenal diferenciado e original



**DANCE CENTRAL 3**

- **PLATAFORMA:** X360
- **GÊNERO:** Dança
- Modo de festa para até oito jogadores
- Escolha as músicas por meio do aplicativo para celular
- Novas coreografias e dançarinos
- Série de grande sucesso para Kinect



**DEAD RISING 3**

- **PLATAFORMA:** Xone
- **GÊNERO:** Ação
- Sistema robusto de personalização de armas e de personagem
- Vasto mundo aberto para explorar
- Centenas de inimigos ao mesmo tempo na tela
- Extras desbloqueáveis e missões paralelas



**DEAD SPACE 3**

- **PLATAFORMAS:** PC/PS3/X360
- **GÊNERO:** Ação
- Famosa franquia de tiro com terror
- Aprimoramento significativo da mecânica
- Diversas novas armas e equipamentos
- Modo *multiplayer* cooperativo



**DESTINY THE TAKEN KING - ED LEND**

- **PLATAFORMAS:** PS3/PS4/XONE/X360
- **GÊNERO:** Tiro
- Edição inclui todos os dlcs lançados para o game
- Do mesmo estúdio criador da franquia Halo
- Modo *on-line* cooperativo



**DIABLO III ULTIMATE EVIL EDITION**

- **PLATAFORMAS:** PS3/X360/XONE/PS4
- **GÊNERO:** RPG
- Edição com a sua expansão: Reaper of Souls
- Mais de 13 milhões de unidades vendidas
- Franquia de RPG reconhecida e premiada
- Itens especiais novos e melhorados

LIGUE  
11 3053 1100  
E CONFIRME A  
DISPONIBILIDADE  
DO PRODUTO



**DISNEY INFINITY**

- **PLATAFORMAS:** 3DS/PS3/Wii/WiiU/X360
- **GÊNERO:** Infantil
- Famosos personagens de Disney e Pixar
- Possibilidade de criar sua própria aventura num ambiente de mundo aberto
- Diversos *power-up*, veículos e temas diferentes



**DISNEYLAND KINECT**

- **PLATAFORMA:** X360
- **GÊNERO:** Infantil
- Brinque e interaja com mais de 40 personagens Disney
- Participe das famosas paradas Disney por meio do Kinect
- Mini-games que exploram o poder do Kinect
- Controle grandes momentos dos parques Disney



**DMC DEFINITIVE EDITION**

- **PLATAFORMAS:** PS4/XOne
- **GÊNERO:** Ação
- Remasterização do sucesso da geração passada
- Novos modos de jogo e DIC incluso
- Franquia de renome entre os jogadores
- Novas *skins* e gráficos em full HD



**DRAGON AGE INQUISITION**

- **PLATAFORMAS:** PS3/PS4/X360/Xone
- **GÊNERO:** RPG
- Casta de personagens exclusivos e memoráveis
- Explore um mundo diverso e visualmente estonteante
- Controle a aparência e as habilidades do Inquisidor ou Inquisidora
- Decida a composição das forças da Inquisição



**DRAGON AGE 2**

- **PLATAFORMAS:** PC
- **GÊNERO:** RPG
- Premiado como game do ano no lançamento
- Modo de criação amplo e variado
- Modo campanha revitalizado
- Novas mecânicas de combate



**DRAGON BALL XENOVERSE**

- **PLATAFORMAS:** PS3/X360/XOne/PS4/PC
- **GÊNERO:** Luta
- Franquia conhecida e admirada pelo público
- *Game on-line* inédito
- Crie seu próprio personagem para o mundo de DragonBall
- Gráficos que imitam o traço do anime



**DRAKENGARD 3**

- **PLATAFORMA:** PS3
- **GÊNERO:** RPG
- Controle dragões nesse inovador RPG de ação
- Gráficos estonteantes e história inovadora
- Batalhas aéreas e por terra
- Game que encerra a trilogia *Drakengard*



**FABLE ANNIVERSARY**

- **PLATAFORMA:** X360
- **GÊNERO:** RPG
- Remake do clássico *game* para o Xbox original
- Versão com conteúdo extra incluso
- Integração com o aplicativo *SmartGlass*
- Suporte ao sistema de conquistas



**F1 2015**

- **PLATAFORMAS:** PS4/XONE
- **GÊNERO:** Corrida
- Licença oficial da FIA
- Pilotos e equipes atualizados da temporada atual
- Exclusivo da nova geração
- Fórmula 1 é um nome forte para o mercado nacional



**FIFA 15**

- **PLATAFORMAS:** PS3/PS4/XONE/X360
- **GÊNERO:** Futebol
- A franquia de futebol mais vendida dos videogames
- A maior quantidade de times e estádios licenciados
- Controles aprimorados e novas jogadas e animações
- Sistema de criação de jogadores remodelado



**FINAL FANTASY TYPE 0 HD**

- **PLATAFORMAS:** XONE/PS4
- **GÊNERO:** RPG
- Remake do sucesso da plataforma PSVITA
- Personagens inéditos e cativantes
- Gráficos em alta definição
- Inclui áudio original em japonês



**FORZA 4 PLATINUM HIT**

- **PLATAFORMA:** X360
- **GÊNERO:** Corrida
- Utilize o Kinect para controlar seu carro
- *Multiplayer* para até 16 participantes
- Centenas de carros e dezenas de pistas inéditas
- Conteúdo original do famoso programa de TV *Top Gear*



**FORZA 5**

- **PLATAFORMA:** Xone
- **GÊNERO:** Corrida
- Visual bonito e detalhado: mostrando o potencial da nova geração
- Licenças exclusivas e inéditas
- Novos sistemas e licenças
- *Game* com suporte ao Kinect



**FORZA HORIZON**

- **PLATAFORMA:** X360
- **GÊNERO:** Corrida
- Pilote na estrada ou na pista, diferentes modos de corrida
- Comunidade: compartilhe e crie grupos de jogadores
- Rádios originais com horas de músicas
- Melhores gráficos de um *game* de corrida



**FORZA HORIZON 2**

- **PLATAFORMA:** XONE/X360
- **GÊNERO:** Corrida
- Possibilidade de correr contra outros meios de transporte, como helicópteros, trens e até aviões
- 200 carros disponíveis
- Mundo aberto e envolvente



**GEARS OF WAR 3**

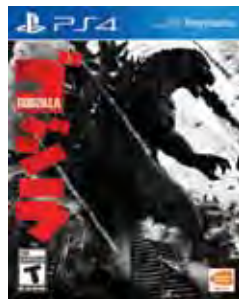
- **PLATAFORMA:** X360
- **GÊNERO:** Tiro
- Um dos *multiplayers* mais jogados da Xbox Live
- Sucesso de venda nas primeiras 24 horas
- Modo *on-line* viciante
- Sistema de mira remodelado

LIGUE  
11 3053 1100  
E CONFIRME A  
DISPONIBILIDADE  
DO PRODUTO



**GOD OF WAR  
REMASTERIZADO**

- **PLATAFORMA:** PS4
- **GÊNERO:** Ação
- Clássico do PS3 feito para a nova geração
- Gráficos em full HD e 60 fps
- Modo fotografia inédito
- Franquia de maior sucesso da Sony



**GODZILLA**

- **PLATAFORMAS:** PS3/PS4
- **GÊNERO:** Ação
- Modo on-line de jogo (para PS4)
- Controle o famoso monstro do cinema
- Participação de diversos monstros da série de filmes
- Modo de edição de fases inédito



**GRAN TURISMO 6**

- **PLATAFORMA:** PS3
- **GÊNERO:** Corrida
- Modo *multiplayer on-line* e remodelado
- 1.200 carros de diferentes montadoras
- Reprodução fiel de pistas reais. Ex: Silverstone



**GTA SAN ANDREAS**

- **PLATAFORMAS:** X360/PS3
- **GÊNERO:** Ação
- Um dos games mais vendidos da história
- Mapa variado e amplo
- Diversos mini games
- História original e envolvente



**GTA V**

- **PLATAFORMAS:** PS3/X360/PC
- **GÊNERO:** Tiro/Ação
- Uma das maiores franquias de todos os tempos
- Legendas em português
- Possibilidade de jogar com até três personagens simultaneamente



**GTA V NOVA GERAÇÃO**

- **PLATAFORMAS:** PS4/XONE
- **GÊNERO:** Ação
- Remasterização do game mais vendido para PS3 e X360
- Reformulação gráfica garante visual muito mais bonito
- Novos carros e animais garantem novo estilo ao jogo
- GTA On-Line também disponível para a nova geração



**HALO 3**

- **PLATAFORMA:** X360
- **GÊNERO:** Tiro
- Novas armas e personagens
- Totalmente em português
- Continuação da famosa saga da microsoft
- Dublado em português



**HALO 4**

- **PLATAFORMA:** X360
- **GÊNERO:** Tiro
- Diferentes missões: em veículos ou no espaço
- Capítulo inicial de uma nova trilogia
- Novo modo Spartan ops: jogue com até quatro pessoas
- Último *game* da série para Xbox 360



**HALO ODST**

- **PLATAFORMA:** X360
- **GÊNERO:** Tiro
- Continuação direta do aclamado *game Halo 3*
- Dublagem em português
- Modo de campanha inovador
- *Multiplayer* renovado



**INJUSTICE:  
GOD'S AMONG US**

- **PLATAFORMAS:** PS3/X360/WII
- **GÊNERO:** Luta
- Baseado nos personagens famosos dos quadrinhos da *DC Comics* (Batman, Super-Homem, Flash)
- Cenários interativos e destrutivos
- Mais de 20 personagens conhecidos
- Modos *multiplayer off-line* e *on-line*
- Golpes especiais com animações fantásticas



**J-STARS**

- **PLATAFORMAS:** PS3/PS4
- **GÊNERO:** Luta
- Dezenas de personagens de séries diferentes
- Gráficos atualizados para o PS4
- Modo on-line para até quatro jogadores
- Personagens conhecidos do público brasileiro: Cavaleiros do Zodíaco, Naruto, Dragon Ball e Samurai X



**KINECTIMALS  
NOW WITH BEARS**

- **PLATAFORMA:** X360
- **GÊNERO:** Infantil
- Interagir e brincar com ursos e outros animais
- *Mini-games* e brincadeiras com Kinect
- *Game* ideal para o público infantil
- Dezenas de extras para desbloquear



**KINGDOM HEARTS  
HD 1.5 REMIX**

- **PLATAFORMA:** PS3
- **GÊNERO:** RPG
- Remasterizado com gráficos retrabalhados
- Dois *games* e uma *cinematic* na mesma mídia
- Disney e *final fantasy* unidos no mesmo *game*
- Conteúdo extra exclusivo desta versão



**L.A. NOIRE**

- **PLATAFORMAS:** PS3/X360
- **GÊNERO:** Ação
- Jogo de investigação policial com uma história imersiva e cativante
- Gráficos com estilo autêntico da década de 40
- Recria fielmente uma grande parte de Los Angeles em 1947
- Possibilidade de investigar e interrogar pessoas, além de muitas perseguições e tiroteios



**LEGO BATMAN 3**

- **PLATAFORMAS:** PS3/XBOX/XONE/PS4
- **GÊNERO:** Aventura
- Linha infantil mais vendida no Brasil
- Dublado com os mesmos dubladores dos personagens na TV
- 150 personagens disponíveis
- Sistema de customização melhorado



**LEGO MARVEL  
SUPER HEROES**

- **PLATAFORMAS:** 3DS/PS3/WII/WIIU/X360/DS/PS VITA/PC
- **GÊNERO:** Infantil
- Mais de 100 personagens jogáveis do mundo Marvel
- Diversos locais conhecidos do mundo Marvel
- Habilidades únicas e distintas



**LEGO MOVIE**

- **PLATAFORMAS:** PS3/X360
- **GÊNERO:** Aventura
- Controle as ações dos personagens do filme
- Legendas em português
- O game tem os mesmos dubladores do filme (inglês)
- Liberdade para andar e remodelar o mundo Lego



**MAD MAX**

- **PLATAFORMAS:** XONE/PS4
- **GÊNERO:** Ação
- Mundo aberto conhecido da saga de filmes
- Possibilidade de configurar os automóveis do game
- Modo de combate inédito
- Mad Max é um nome conhecido do grande público



**MADDEN 16**

- **PLATAFORMAS:** PS3/PS4/XONE/X360
- **GÊNERO:** Esporte
- Modo de criação de comunidades on-line inédito
- Novos modos de jogo on-line e off-line
- Possibilidade de compartilhar conteúdo criado pelos usuários
- Futebol americano é o esporte que mais cresce no Brasil



**MASS EFFECT 3**

- **PLATAFORMAS:** PS3/X360/PC
- **GÊNERO:** Ação/RPG
- A história se altera conforme as decisões tomadas pelo jogador
- Jogabilidade inovadora que mistura elementos de RPG com ações na terceira pessoa
- Equipamentos personalizados que permitem novos modos de combater os inimigos
- Modo *multiplayer* cooperativo para até quatro jogadores



**METAL GEAR SOLID HD COLLECTION**

- **PLATAFORMAS:** PS3/X360
- **GÊNERO:** Ação
- Coletânea com três jogos da franquia
- Alguns títulos pela primeira vez no console da Microsoft
- Uma das franquias mais premiadas/aclamadas - *best-seller*
- Possibilidade de *transferring* para usuários que tenham PS3 e PSP e possuam o jogo nas duas plataformas



**METAL GEAR SOLID PHANTOM PAIN**

- **PLATAFORMAS:** PS3/PS4/XONE/X360
- **GÊNERO:** Stealth
- Último game da série desenvolvido por Hideo Kojima
- Mundo aberto dinâmico e envolvente
- Inédito estilo de jogo com um novo companheiro canino
- Estilo cinematográfico de grande sucesso entre o público gamer



**MIDDLE EARTH SHADOWS OF MORDOR**

- **PLATAFORMAS:** PS3/PS4/XONE/X360
- **GÊNERO:** Ação
- Game baseado na famosa saga do escritor J.R.R. Tolkien
- Personagens originais e cativantes
- Sistema de batalha único
- Participação de personagens da saga *Senhor dos Anéis*



**MINECRAFT**

- **PLATAFORMAS:** PS3/X360/XONE/PS4
- **GÊNERO:** Aventura
- Fenômeno de vendas
- Forte apelo ao público infantil
- Mecânica de jogo viciante
- Modo de jogo atualizado



**MORTAL KOMBAT X**

- **PLATAFORMAS:** XONE/PS4/PC
- **GÊNERO:** Luta
- Totalmente em português: com participação da cantora Pitty
- Personagens novos e clássicos: Scorpion, Sub-Zero, Cassie Cage, Kotal Kahn, entre outros
- Combate visceral: a próxima evolução da luta com o retorno de raio x e golpes de finalização



**MURDERED SOUL SUSPECT**

- **PLATAFORMAS:** PS3/X360
- **GÊNERO:** Ação
- Suspense policial e sobrenatural: narrativa envolvente e cativante
- Uma abordagem inédita para jogos investigativos
- Explore a famosa cidade de Salem



**NBA 2K15**

- **PLATAFORMAS:** PS3/XBOX/XONE/PS4
- **GÊNERO:** Esporte
- Licença oficial da NBA
- Trilha sonora escolhida pelo famoso cantor Pharrel Williams
- Gráficos melhorados para a nova geração
- Marca conhecida nos games de esporte



**NEED FOR SPEED RIVALS**

- **PLATAFORMAS:** PS4/PS3/X360/PC
- **GÊNERO:** Corrida
- Sistema de destruição de carros e cenários
- Veículos oficiais marca Ferrari
- Sistema de customização remodelado



**NHL 14**

- **PLATAFORMAS:** PS3/X360
- **GÊNERO:** Esporte
- Física de colisão remodelada
- Reprodução fiel dos estádios da NHL
- Sistema de disputa aprimorado
- Modo *on-line* com novidades



**PES 2015**

- **PLATAFORMAS:** PS3/PS4
- **GÊNERO:** Esporte
- Todos os times da série A, mais o Vasco, licenciados para o game
- Primeiro game da série para a nova geração
- Melhores gráficos da categoria
- Mais de 1.000 jogadores reproduzidos fielmente para o game



**PIXAR RUSH**

- **PLATAFORMAS:** X360
- **GÊNERO:** Infantil
- Personagens Pixar em diversos mini-games
- Interação e competição através do Kinect
- Game com forte apelo para o público infantil
- Exclusivo para X360



**PROJECT CARS**

- **PLATAFORMAS:** PS4/XOne
- **GÊNERO:** Corrida
- Diversos estilos de corrida: *endurance*, *rally* e etc.
- Dezenas de pistas e centenas de carros
- Modos: jogue em campeonatos pré-definidos em modo temporada, crie seu próprio ou visite a pista de testes

LIGUE  
11 3053 1100  
E CONFIRME A  
DISPONIBILIDADE  
DO PRODUTO



### PUPPERTEER

- **PLATAFORMAS:** PS3
- **GÊNERO:** Aventura
- Game infantil com visual único dublado em português para facilitar o entendimento para as crianças
- Personagens cativantes, estágios coloridos e inovadores



### RED DEAD REDEMPTION ED. JOGO DO ANO

- **PLATAFORMAS:** PS3/X360
- **GÊNERO:** Ação
- Considerado um dos melhores games da geração
- Ambientação original
- Modo *on-line* disponível
- Dlc "undead" inclusa na mídia



### RESIDENT EVIL REVELATIONS 2

- **PLATAFORMAS:** PS3/X360/XONE/PS4
- **GÊNERO:** Terror
- Continuação do *game* de sucesso *RE Revelations*
- Todos os episódios do *game* reunidos na mídia
- Volta de personagens conhecidos do público
- Estilo de jogabilidade clássica retorna ao novo *game*



### RESISTANCE 3

- **PLATAFORMA:** PS3
- **GÊNERO:** Tiro/Ação
- Franquia superconhecida - um dos títulos mais fortes do PS3
- Melhorada a inteligência artificial
- Diversas armas novas e aperfeiçoadas
- Gráficos top de linha e dessa vez mais escuros e assustadores
- Modo *multiplayer on-line* com diversas armas e habilidades



### RISE OF THE GUARDIANS THE VIDEOGAME

- **PLATAFORMAS:** PS3/X360/WII/NDS/3DS
- **GÊNERO:** Ação/Aventura
- Jogue como seus personagens favoritos
- Faça *upgrades* de armas e ganhe incríveis habilidades
- Modo *Multiplayer* - junte-se em equipe de até quatro jogadores, escolha e troque de personagem a qualquer momento nos consoles



### RORY MCILROY PGA TOUR

- **PLATAFORMAS:** PS4/XONE
- **GÊNERO:** Esporte
- Representação oficial dos profissionais do golfe
- Campeonatos e campos reais
- Visual modernizado e otimizado para nova geração
- Grande variedade de jogadores reais para escolher



### RYSE

- **PLATAFORMA:** Xone
- **GÊNERO:** Ação
- O mais belo gráfico da nova geração
- Modo gladiador inédito para o *multiplayer*
- Comando de voz por meio do Kinect
- Grande sucesso da nova geração



### SAINTS ROW IV

- **PLATAFORMAS:** PS3/X360
- **GÊNERO:** Ação
- Ação total do personagem principal com super-poderes
- Mais de 100 músicas licenciadas para a trilha-sonora
- Armas inéditas como a dubstep gun



### SLEEPING DOGS

- **PLATAFORMAS:** PS3/X360
- **GÊNERO:** Ação
- Mundo aberto: dezenas de missões paralelas
- Combate armado e físico: tiroteios e lutas corpo a corpo
- Enredo original: enfrente a máfia chinesa
- *Side-quests* únicas: cante no karaokê ou aposte corridas



### TEARAWAY UNFOLDED

- **PLATAFORMAS:** PS4
- **GÊNERO:** Aventura
- Visual único e inovador
- Possibilidade de usar outras mídias para complementar o game
- Utilize o controle do PS4 para realizar movimentos inéditos
- Game infantil 100% em português



### THE EVIL WITHIN

- **PLATAFORMAS:** PS3/PS4
- **GÊNERO:** Terror
- Game de terror, gênero bastante apreciado pelos *gamers*
- Do mesmo criador da franquia Resident Evil
- Visual único e história inédita
- Ameaças desconhecidas em um mundo incerto



### THE LAST OF US

- **PLATAFORMA:** PS3
- **GÊNERO:** Ação/Aventura
- Jogo muito premiado de Ação/Aventura
- Desenvolvido pelo mesmo estúdio criado da série Uncharted
- DLC *Left Behind* incluso na mídia
- Modo fotografia incluso



### THE LAST OF US REMASTERIZADO

- **PLATAFORMA:** PS4
- **GÊNERO:** Ação/Aventura
- Jogo muito premiado de Ação/Aventura
- Desenvolvido pelo mesmo estúdio criado da série Uncharted
- Tornou-se uma das franquias de maior sucesso da Sony
- Gráficos realistas e sons profundos garantem a maior imersão possível



### THE ORDER 1886

- **PLATAFORMA:** PS4 (EXCLUSIVO)
- **GÊNERO:** Ação
- Visão cinematográfica: transporta os jogadores a uma Londres neovitoriana surpreendentemente realista
- Modo história dinâmico e inovador
- Tecnologia avançada: armas e dispositivos de ponta



### THE SIMS 3 PETS EDIÇÃO LIMITADA

- **PLATAFORMAS:** PS3/X360
- **GÊNERO:** Simulação
- Expansão da famosa franquia *The Sims*
- Grande variedade de pets de estimação
- Novos objetos
- Possibilidade de controlar seus pets



### THE SIMS 4

- **PLATAFORMA:** PC
- **GÊNERO:** Simulador
- Crie e controle os Sims com emoções novas
- Sims mais espertos e com personalidades únicas
- Criar um Sim e Modo Construção mais poderosos
- Veja, compartilhe e faça o download de *Sims e Casas Novas*

LIGUE  
11 3053 1100  
E CONFIRME A  
DISPONIBILIDADE  
DO PRODUTO



**THE WALKING DEAD GAME OF THE YEAR**

- **PLATAFORMAS:** PS3/X360/XONE/PS4
- **GÊNERO:** Terror
- Versão game do ano do premiado jogo
- Baseado na famosa HQ
- Estilo de jogo original e único
- Inclui DLC



**ULTRA STREET FIGHTER 4**

- **PLATAFORMAS:** PS3/X360
- **GÊNERO:** Luta
- Versão definitiva do grande sucesso
- Novos personagens e skins
- Modo de treinamento *online*
- Quatro novos personagens



**THIEF**

- **PLATAFORMAS:** PS3/X360
- **GÊNERO:** Ação
- Diversas formas de utilizar sua principal arma: o arco e flecha
- Reinício da famosa série, acompanhe o início da história de Garret
- Liberdade total: explore a cidade, roube ou invada da forma que desejar
- Um dos líderes da lista de games mais esperado do ano



**UNCHARTED 3 DRAKE'S DECEPTION**

- **PLATAFORMA:** PS3
- **GÊNERO:** Ação/Aventura
- Franquia *best-seller*
- Dublagem e legendas em português
- Um dos mais premiados jogos desde o lançamento
- Modo *multiplayer* aprimorado com elementos da campanha *singleplayer*
- Um dos melhores gráficos e mais interessantes histórias para PS3
- Suporte com a tecnologia 3D



**TITANFALL**

- **PLATAFORMAS:** X360/XONE/PC
- **GÊNERO:** Tiro
- Novo game dos criadores da franquia *Call of Duty*
- Modo *single* e *multiplayers* integrados, realize as missões ao lado dos amigos
- Controle os *Titans*, os mechs mais fortes da guerra
- Sistema de combate inédito



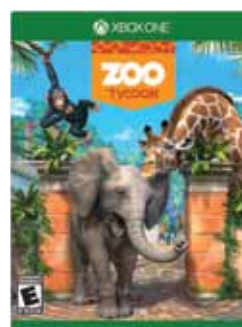
**UNCHARTED COLLECTION**

- **PLATAFORMA:** PS4
- **GÊNERO:** Aventura
- Três games na mesma mídia
- 100% traduzido para o português (os três games)
- Gráficos atualizados para o PS4
- Acesso ao beta para o game Uncharted 4



**TRANSFORMERS DARK OF THE MOON DECEPTICONS**

- **PLATAFORMA:** NDS
- **GÊNERO:** Ação/Aventura
- Acontecimentos entre o segundo e o terceiro filme da franquia
- Diversos personagens com habilidades e armas únicas
- *Transformers* híbridos entre robôs e veículos, adicionando uma nova jogabilidade ao título
- Jogo intuitivo e com gráficos muito bons para o console



**ZOO TYCOON**

- **PLATAFORMA:** Xone
- **GÊNERO:** Simulador
- Crie seu zoológico de forma única e inédita
- Use o reconhecimento de voz para interagir com os animais
- Compartilhe seu zoológico com outros jogadores na Live
- Utilize o Kinect para mais interatividade

# Conheça um pouco mais sobre a **Rcell**



É a **maior distribuidora de celulares** no Brasil e uma das maiores **operadoras logísticas**, além de distribuir também Tablets e Games.



Mais de **4.500 clientes** ativos em todo o país.



3 Centros de distribuição no **Brasil**.  
São Paulo - Espírito Santo - Bahia



3 Escritórios **Comerciais**.  
São Paulo - Pernambuco - Santa Catarina

Mais de **300 colaboradores** atuando em todo o Brasil.



Temos como clientes **desde pequenas lojas até grandes redes varejistas**. São mais de 6.000 Pontos de vendas atendidos.

**HARDWARE**

**HARDWARE**



LIGUE  
11 3053 1100  
E CONFIRME A  
DISPONIBILIDADE  
DO PRODUTO

**XBOX 360  
SEM KINECT**

- Wi-Fi 802.11n embutido: rápida e fácil conexão com o Xbox Live
- Pronto para o Kinect: com uma porta específica dedicada, você se tornará o controle muito mais rápido
- Maior número de entradas: cinco portas USB, conexão HDMI áudio óptico e conexão Ethernet
- Controle wireless: alcance de até 9 m e autonomia de até 30 horas com duas pilhas AA



**CONTROLE XBOX 360**

- 2.4 GHz de tecnologia sem fio com alcance de 9 m
- Até quatro controles ao mesmo tempo em um console
- Entrada integrada para fone de ouvido
- Vibração ajustável para personalizar a experiência de jogo
- Novos botões esquerdo e direito na parte superior
- Novo visual com um acabamento preto fosco
- Botão "Guia Xbox 360" com várias funções



**XBOX 360 COM KINECT**

- Pronto para o Kinect: com uma porta específica dedicada, você se tornará o controle muito mais rápido
- Sensor Kinect: realiza leitura completa de seu corpo e o coloca dentro do jogo
- Maior número de entradas: cinco portas USB, conexão HDMI áudio óptico e conexão Ethernet
- Wi-Fi embutido para rápida conexão com o Xbox Live



**XBOX ONE**

- Alerta multijogador enquanto assiste à TV
- Sistema digital: a mais recente tecnologia e o poder da nuvem
- Processador x86 de oito núcleos, 8 GB de RAM e 500 GB HD
- Novas experiências de jogo por meio do controle avançado de voz e movimento
- Inteligência Artificial que aprende a jogar como você
- Assista a filmes e jogue em HD com um reproduutor de Blu-ray



**PLAYSTATION 4 NACIONAL**

- Reprodutor de mídia Blu-ray, com saídas HDMI de 1.080p e digital (optical)
- Jogo remoto - com o PS Vita, os jogadores poderão jogar PS4 com total fluidez na bela tela de 5" através de conexão Wi-Fi num ambiente local
- Disco rígido de 500 GB
- Experiências de jogo compartilhadas - botão SHARE no controle para os jogadores compartilharem seus triunfos gloriosos visualizar os últimos minutos de jogo, etiquetá-lo e voltar ao jogo
- Controle DualShock 4 com sensor de seis eixos de alta sensibilidade e touch pad



**PLAYSTATION 3**

- Reprodutor de mídia Blu-ray, com saída HDMI de 1.080p
- Acesso por Bluetooth, Wi-Fi 802.11g e conexão para redes gigabit Ethernet
- Disco rígido de 250 GB substituível
- Suporte a áudio Dolby digital de 7.1 canais
- Navegador de internet possibilitando download de novos conteúdos diretamente para seu console



**DUALSHOCK 3**

- Mais precisão e mobilidade durante suas jogadas
- Console com tecnologia Bluetooth, suporta até sete controles sem fio simultaneamente
- Sensores de pressão que vibram durante o jogo
- Sistema Sixaxis, responde precisamente aos movimentos em seis eixos proporcionando uma sensação incrível
- Controle recarregável facilmente por meio do cabo USB

# A FAVOR DA GRAVIDADE

FOTO CHRISTIAN CASTANHO

A LT RACE,  
UMA EQUIPE  
DE ALUNOS  
UNIVERSITÁRIOS  
QUE PROJETA  
CARROS “MOVIDOS  
A GRAVIDADE”,  
RECEBE  
PATROCÍNIO DA  
RCELL E ASSIM  
CONQUISTA O  
TROFÉU DE  
MELHOR DESIGN  
DE PROTÓTIPO

Assista ao  
vídeo do  
making of  
da construção  
do carro



O designer gráfico Cauê Patucci, 23, desenvolve mais do que campanhas para a Rcell. Na FMU, onde estuda, integra a LT Race com Amanda Bibiano, Felipe Laneri e os professores Edney Eboli e Sergio Casanova. Essa equipe está no campeonato de Gravity Car – um carrinho com carroceria de fibra de vidro sobre uma estrutura metálica e rodas. Também conhecido como soap box [caixa de sabão], o carro precisa seguir uma regra básica: só pode se mover pela ação da gravidade. Nada de empurrar, remar com a mão ou pedalar. Após sair de uma rampa pouco inclinada, a física faz o resto. Para chegar na frente, entra em jogo o talento da equipe em criar um veículo aerodinâmico, leve e com boa dirigibilidade.

A LT Race estava há seis meses desenvolvendo seu protótipo e encontrou uma pedra no caminho: falta de verba. Em busca de patrocínio, Patucci bateu em várias portas até “voltar para casa”. “Sempre tivemos grande abertura para mostrar projetos; resolvi, então, apresentar ao meu diretor de Marketing.” A resposta foi imediata: “o presidente da Rcell não hesitou em apoiar, abraçou logo a ideia. Ficamos muito gratos”. Para Alexandre Della Volpe Elias, diretor de Marketing, incentivar esse tipo de iniciativa é fundamental para manter a criatividade em alta: “Todos nós temos um potencial criativo que precisa apenas de um estímulo para ser despertado. A partir de ideias simples, muita gente conseguiu realizar grandes feitos que contribuíram com nossas vidas”. Agora as cores e o logo da Rcell estampam o carro da LT Race, que, guiado por Amanda, chegou a 54 km/h conquistando o 4º lugar na corrida e o prêmio de melhor design de protótipo. Patucci conta que agora a equipe trabalha na divulgação da modalidade no meio acadêmico e se prepara para a nova etapa, em Interlagos. ■

CAUÊ PATUCCI

“Sempre tivemos uma grande abertura dentro da empresa para mostrar e desenvolver projetos...”



# NOVA ZELÂNDIA

AQUI O TURISMO É "TUDO EM UM": POVO ACOLHEDOR,  
BELEZAS NATURAIS FASCINANTES, ESPORTES DE AVENTURA  
QUE ATRAEM LIGADOS EM ADRENALINA DO MUNDO TODO  
E CIDADES QUE ENCANTAM PELA CIVILIDADE



MILFORD SOUND Falésias esculpidas por geleiras margeiam as águas escuras. Lugar mágico para navegar, durante o dia ou a noite. As paisagens

idílicas da Nova Zelândia transformaram o país em cenário perfeito para filmes como *Senhor dos Anéis*, *Hobbit* e *Crônicas de Nárnia*

E

esse pequeno país composto por duas grandes ilhas – a do Sul e da Norte –, apesar de ter o mesmo tamanho do Japão, possui menos de 5 milhões de habitantes. Autodenominados Kiwis, como a fruta e o pássaro de bico arqueado, eles são pródigos em respeito ao meio ambiente, nutrem profundo orgulho pelo seu país e partilham com prazer suas atrações turísticas. Ali há tantas possibilidades de roteiros que uma pessoa com gosto eclético em pouco tempo ficaria louca. Exemplos? Um passeio de balão que sobrevoa montanhas eternamente cobertas de neve e desliza até espetaculares fiordes no litoral; ou as Waitomo Caves, cavernas cujas galerias são iluminadas por zilhões de vagalumes que emulam um céu estrelado debaixo da terra; também tem as geleiras e florestas virgens da selvagem West Coast; sem contar os gêiseres e piscinas de lama em ebulição na região Rotorua, lar das intrigantes aldeias maori. Colonizadas por ingleses e com forte presença da cultura maori, as ilhas ganharam fama ao inventar esportes radicais. Em Queenstown, onde surgiu o primeiro bungee jump comercial do mundo,

fica o Nevis Bungy – mais alto do país, com 134 metros de altura e intermináveis oito segundos de queda livre! Perto da cidade, há o Shotover Canyon, rio de águas claras e agitadas que corre por um desfiladeiro margeado de paredões com mais de 100 metros de altura. Ali se experimenta

o canyon swing, salto que termina com a pessoa balançando sobre o cânion e desfrutando o panorama cinematográfico. O adjetivo, aliás, não é gratuito: idílicas paisagens como esta transformaram o país em cenário perfeito para filmes como *Senhor dos Anéis*, *Hobbit* e *Crônicas de Nárnia*.

Outras cidades são igualmente cercadas de atrativos naturais, mas têm vida própria: o trânsito organizado com ruas limpas e seguras – a criminalidade no país é baixíssima – tornam a capital Wellington tão interessante quanto Queenstown; já a famosa Auckland é multicultural, vibrante, repleta de imigrantes e foi construída em um vale de vulcões adormecidos! Entre 48 deles, o mais incrível fica na Ilha de Rangitoto, em que uma trilha leva até a beira da cratera de onde se vê parte da cidade e da baía. ■



**CONVITE AO LAZER** A sofisticada Baía de Auckland, com ventos perfeitos para velejar. Festa maori e passeio de barco em Coromandel. Abaixo, Queenstown, com destaque para o lago e as majestosas montanhas que protegem essa região repleta de atrações turísticas. Na Nova Zelândia, bons motivos não faltam para estar ao ar livre e aproveitar os prazeres naturais



**COROMANDEL** Além de praias divinas, o vilarejo, que foi palco da corrida do ouro no final do século XIX, exhibe uma rara arquitetura vitoriana



**i Moeda:** dólar neozelandês (NZD) | **Idiomas:** inglês e maori | **Visto:** até 3 meses é desnecessário para turistas | **Melhor época:** verão, quando as temperaturas ficam entre 20 e 30 graus. No inverno a temperatura pode chegar a zero grau (10 graus negativos nas áreas montanhosas). **Voos:** TAM, Lan e Qantas



**VENHA VOCÊ TAMBÉM  
FAZER PARTE DESSE TIME**

**CAMPEÃO**

**NA COMPRA DE QUALQUER BONECO DO UFC**

**GANHE 1 SEMANA  
DE TREINOS GRATIS**

**EM QUALQUER UNIDADE**

**TEAM NOGUEIRA**



**REGULAMENTO NO SITE:  
WWW.TEAMNOGUEIRA.COM.BR**

**DISTRIBUIDOR OFICIAL DO UFC:  
WWW.RCELL.COM.BR**



## PARCERIAS

Da esquerda para a direita; Rafael Tucci da Begilo, os lutadores de MMA Rogério Nogueira, o Minotouro e, Rick Monstro, acompanhados do gerente comercial de games da Rcell, Rogério Ferreira



Rcell se tornou a distribuidora oficial dos bonecos colecionáveis do UFC, o maior organizador de MMA (artes marciais mistas) do mundo. A “Ultimate Collector” reúne quase 50 lutadores – além de uma ring girl e do próprio Dana White, o chefe do UFC – e esse portfólio recheado de pesos-pesados integra agora as parcerias da Rcell. Entre as miniaturas dos ídolos brasileiros estão Rodrigo “Minotouro”, Wanderley Silva, Victor Belfort e o campeão Anderson Silva.

Com um respeitável know-how em logística, que permite à Rcell entregar em todos os pontos do país, os bonecos dos “gladiadores” do século XXI chegarão aos fãs de norte a sul. “Assim como o UFC é o maior evento do mundo, tínhamos que escolher um parceiro à altura para nos representar e atender aos clientes com a força que a marca precisa. Neste ponto, tenho certeza de que a Rcell atende a todos os quesitos com maestria”, afirma Rafael Tucci, da Begilo, empresa que detém a licença de venda dos bonecos no Brasil. “Nossa expectativa é a melhor. Em 2016, teremos pelo menos seis eventos do UFC no Brasil; é um dos esportes que mais crescem por aqui em termos de público. Esse bonecos vieram para ficar”, aposta Tucci. ■

FOTO CHRISTIAN CASTANHO

# UFC & RCELL

## UMA PARCERIA PESO-PESADO

OS LUTADORES DE MMA GOSTAM DE UMA BOA BRIGA. MAS ESTA JÁ ESTÁ GANHA: A RCELL FOI ESCOLHIDA COMO DISTRIBUIDORA DOS BONECOS QUE HOMENAGEIAM OS ÍDOLOS DESSE ESPORTE QUE É FEBRE NO BRASIL



# EQUIPE DE CORAGEM

DIA 15 DE OUTUBRO, UM INCÊNDIO DE GRANDES PROPORÇÕES AMEAÇOU A RCELL: UM GALPÃO VIZINHO PEGOU FOGO E AS CHAMAS LOGO FUGIRAM DO CONTROLE. MAS NOSSA ATUAÇÃO FOI IMEDIATA!

O galpão de uma indústria de tecidos ao lado do nosso estoque na Lapa (São Paulo) se incendiou. Era fim do expediente e ao perceberem o perigo, os colaboradores da Rcell não se intimidaram: uma verdadeira operação de guerra começou com a retirada dos veículos da área de risco e afastamento do estoque próximo às paredes. Os brigadistas da Rcell, todos muito bem treinados, passaram a resfriar a parede que separa nosso estoque do galpão vizinho, usando mangueiras e hidrantes. Quem já tinha ido embora voltou para ajudar nesses intermináveis 40 minutos até a chegada dos bombeiros que trabalharam horas a fio até apagar totalmente o fogo. A estrutura do galpão da tecelagem desabou, ferindo dois bombeiros. Nós não sofremos nenhum dano. Segundo os bombeiros, a ação rápida dos colaboradores impediu que o incêndio se alastrasse por outros galpões. Nosso muito obrigado a todos que ajudaram nesse dia tão difícil. Que seu exemplo nos inspire a buscar o melhor, todos os dias. ■

## COLABORADORES ENVOLVIDOS

José Renan dos Santos;  
Wilson Souza Silva;  
Wesley Alves de Barros;  
Adriano Ferreira do Nascimento;  
Danilo José Serrano;  
Rogerio Vieira;  
Cesar Augusto;  
Rodrigues Vieira;  
Renato Fernandes de Oliveira;  
Johny Lopes Coutinho;  
Daniel Lucas da Silva;  
Pedro Paulo Medeiros da Silva;  
Wellington Henrique Palma Rezende



TOCANDO  
A ALMA

Augusto exercitando seu talento enquanto posa para a foto no aconchegante restaurante JAM, dos Jardins, em São Paulo

FOTO NORIO ITO / ARQUIVO RCELL



AFINADO NA LINGUAGEM DE VENDEDOR, AUGUSTO TEM OUTRO DOM: HÁ MAIS DE VINTE ANOS SE EXPRESSA TAMBÉM ATRAVÉS DA MÚSICA

# TOQUE ESPECIAL N NAS VENDAS

a Rcell, a rotina de Augusto de Paula, 41, é a comunicação. À frente do canal nacional de vendas, ele passa o dia em contato com outros vendedores e clientes, fechando negócios, debatendo metas e traçando planos. Mas ele também sabe – e muito bem – se comunicar de outras formas. No caso, a musical. “No fundo, a música é isso, uma linguagem. Para aprender, você precisa vivenciar, entender como funciona e como se expressar através dela.”

Quem já viu, e ouviu, Augusto ao piano, ficou fascinado. Além das teclas, ele toca bateria e se arrisca no violão. “Comecei a exercitar na igreja, lá pelos meus 20 anos. Lidei com música diretamente por muito tempo. Hoje não posso me aplicar tanto, então, procuro tocar um pouquinho quando dá.” O segredo, para ele, é dedicação. Quem quiser aprender música, precisa ir a fundo e praticar: “É se dedicar, estudar, sentar todo dia com o instrumento. No final, é muito gratificante ver as pessoas ouvindo com atenção o que você tem paixão em fazer”. ■



PAULO PEREIRA

**GOOGLE  
CARDBOARD**

A Google não poderia, óbvio, ficar fora da brincadeira e investiu em um projeto de VR com os óculos Cardboard. Feitos de papelão com lentes baratas de acrílico, têm, em vez de monitores, um suporte para smartphone. Com aplicativos específicos baixados na Play Store, o usuário pode ter a experiência imersiva de óculos complexos a um custo bem mais baixo.



**OCULUS VR  
RIFT**

Os óculos Rift, produzidos pela americana Oculus VR, lembram acessórios futuristas de filmes como *Avatar*. Em cada uma das lentes há um monitor de alta resolução capaz de reproduzir com profundidade e elementos 3D o cenário de um game, levando o usuário a mergulhar no jogo. Sensores de movimento ainda permitem que ele se movimente e olhe para os lados, como se estivesse de fato na cena.



FOTOS: THE COMMONS

A diferença da **Realidade Virtual** para a Realidade Aumentada é que esta permite que elementos digitais entrem no cenário real. O que acontece é uma inserção de objetos virtuais no ambiente físico, mostrada ao usuário em tempo real. A interação ocorre por meio de uma webcam ou smartphone (iOS ou Android). Usando a câmera do seu celular, por exemplo, e o aplicativo de uma marca de tintas, você vê na hora como ficaria uma parede colorida. É o que proporciona o Coral Visualizer (disponível no Google Play).

A **Realidade Aumentada** tem tudo para ser incluída no nosso dia a dia. Imagine a segurança de dirigir por uma estrada vendo um mapa de todos os perigos à frente projetados nos para-brisas. Ou projetar uma casa sem tocar no lápis, apenas olhando o terreno com as projeções da construção na tela de um tablet. Essa tecnologia revolucionária, porém, ainda tem limites: a maioria dos aplicativos é desenvolvida com base em um cenário pré-mapeado, seja ele um desenho impresso no papel ou uma paisagem. Ou seja, você não pode usar os apps para criar efeitos em qualquer lugar, como a sala da sua casa ou qualquer folha de papel. Eis um desafio aos desenvolvedores: tornar os apps mais flexíveis e dinâmicos. Mas isso não vai demorar muito a acontecer. O que parecia reservado a um futuro distante está cada vez mais perto.

R.V.

R.A.

# OUTRAS REALIDADES

**SAMSUNG  
GEAR VR**

A Samsung anunciou sua aposta em VR com os óculos Gear VR, produzidos em parceria com a Oculus. Eles funcionam como um suporte que pode ser acoplado aos modelos Note 5 e S6. Usando as telas de Full HD dos dispositivos, é possível ter uma experiência imersiva bem realista. A empresa sul-coreana anunciou que a segunda geração do Gear VR será compatível com mais dispositivos da marca e terá aplicativos para além dos games, como o Netflix – isso pode provocar uma reviravolta no mercado!

TECNOLOGIAS RESERVADAS AOS FILMES DE FICÇÃO CHEGAM AOS SMARTPHONES

E PROMETEM ESTAR CADA VEZ MAIS PRESENTES

**V**ocê já deve ter ouvido falar dos óculos de Realidade Virtual usados em videogames, que permitem ao jogador interagir no cenário. Também já deve ter visto alguma coisa sobre os aplicativos de Realidade Aumentada para smartphones. Mas qual a diferença entre eles? Em teoria, bebem da mesma fonte: fazer a interação do usuário com o mundo digital ser cada vez mais vívida. ■

# lista de autorizadas

PRECISA DE ASSISTÊNCIA TÉCNICA? PROCURE AQUI

<p><b>ALCATEL onetouch.</b> www.alcatelone-touch.com.br (11) 3014-0514 (São Paulo) (31) 3515-0114 (Belo Horizonte) (21) 3513-0614 (Rio de Janeiro) 0800 941-9822 (demais regiões)</p>	<p><b>MOTOROLA</b> www.motorola.com.br (11) 4002-1244 (capitais e regiões metropolitanas) 0800 773-1244 (demais cidades e regiões)</p>	<p><b>DE OLHO NA GARANTIA</b></p> <p>Se o equipamento apresentar problemas no prazo de sete dias corridos, o consumidor final poderá trocar o produto, mediante a exibição da nota fiscal, na própria loja. A RCELL assegura a troca desde que sejam observadas as regras de cada fabricante. Dúvidas podem ser resolvidas pelo e-mail <a href="mailto:doa@rcell.com.br">doa@rcell.com.br</a> ou pelo telefone (11) 3053-1100. Consulte também o site: <a href="http://www.rcell.com.br">www.rcell.com.br</a>, e clique em Pós-Venda. Findo o prazo de sete dias, o consumidor deve procurar a assistência técnica mais próxima, consultando os telefones ao lado. <b>A RCELL NÃO fará a troca de equipamentos fora desse prazo e fora das normas estabelecidas pelos fabricantes.</b></p>
<p><b>ASUS</b> www.asus.com.br (11) 3003-0398 (capitais e regiões metropolitanas) 0800 288-8888 (demais regiões)</p>	<p><b>qbex</b> www.qbex.com.br (11) 3003-2900 (capitais e regiões metropolitanas) 0800 722-9029 (demais cidades e regiões)</p>	
<p><b>LG</b> www.lge.com.br (11) 4004-5400 (capitais e regiões metropolitanas) 0800 707 5454</p>	<p><b>SAMSUNG</b> www.samsung.com.br (11) 4004-0000 (capitais e regiões metropolitanas) 0800 124-421 (demais cidades e regiões)</p>	
<p><b>Microsoft</b> www.microsoft.com.br 0800 891-9835 (XBOX) (11) 4003-2525 (MOBILE) (capitais e regiões metropolitanas) 0800 886-6542 (demais cidades e regiões)</p>	<p><b>SONY</b> www.sonymobile.com.br (11) 4001-0444 (capitais e regiões metropolitanas) 0800 884-0444 (demais cidades e regiões)</p>	
<p><b>mob</b> sac.mob01@gmail.com (11) 4062-0722 (São Paulo) (31) 4062-0722 (Belo Horizonte) (21) 4062-0722 (Rio de Janeiro) (41) 4062-0722 (Curitiba)</p>	<p><b>SONY</b> make.believe www.sony.com.br (11) 4003-7669 (capitais e regiões metropolitanas) 0800 880-7669 (demais cidades e regiões)</p>	

## expediente

**RCELL**

REVISTA RCELL EDIÇÃO Nº 13 - NOVEMBRO DE 2015 - Publicação quadrimestral de Sirí Comércio e Serviços Ltda. Av. Embaixador Macedo Soares, 10735, Bloco 20, CEP 05035-000 - Vila Anastácio, São Paulo, SP - Tel. (11) 3053-1100 - Site: [www.rcell.com.br](http://www.rcell.com.br) **COORDENADORIA DA REVISTA:** Mariana Grimaldi Carvalho **COLABORAÇÃO:** Alexandre Della Volpe Elias **PRODUÇÃO EDITORIAL:** FmaisG Projetos Visuais - [www.fmaisg.com.br](http://www.fmaisg.com.br) **EDIÇÃO DE TEXTO:** Raquel Ribeiro **REPORTAGEM:** Ricardo Ampudia e Pedro Henrique Araújo **PROJETO GRÁFICO E EDIÇÃO DE ARTE:** Fred Scorzo e Maria Eugenia Ribeiro **DESIGNER:** Moema Figueiredo **REVISÃO:** Hellen Ribeiro **FOTOS:** Christian Castanho, Kiko Ferrite, Norio Ito e Patrícia Stavis **TRATAMENTO DE IMAGENS:** Julio Soza. Os conceitos e as opiniões emitidos em artigos assinados são de inteira responsabilidade dos autores e não expressam necessariamente a posição da Sirí Comércio e Serviços Ltda., que não se responsabiliza pelos produtos e serviços das empresas anunciantes, estando sujeitos às normas de mercado e ao Código de Defesa do Consumidor. **IMPRESSÃO: ??????**

**R** [REVISTARCELL@RCELL.COM.BR](mailto:REVISTARCELL@RCELL.COM.BR)  
Sua opinião é muito importante para a RCELL. Envie sugestões, dúvidas e dicas sobre assuntos que gostaria de ver na revista.

Microsoft  
Lumia

Microsoft  
Lumia 640  
Dual SIM DTV

Grátis:  
atualização para  
Windows 10  
quando disponível\*

Transforme suas fotos em momentos incríveis com ferramentas exclusivas de edição



Câmera traseira de 8 MP com flash LED e câmera frontal



Processador Quad-core 1.2 GHz



TV Digital



Office

Acesse, edite e compartilhe Word, Excel e documentos de PowerPoint de qualquer lugar.



Aplicativos

Baixe e explore milhares de aplicativos.

Microsoft Lumia. Faça ainda mais.

\*VERSÃO DO SOFTWARE PARA SMARTPHONES. OS RECURSOS PODEM VARIAR DE ACORDO COM O APARELHO. ACESSE [WWW.MICROSOFT.COM/PT-BR/CELULARES/WINDOWS10](http://WWW.MICROSOFT.COM/PT-BR/CELULARES/WINDOWS10) PARA MAIS INFORMAÇÕES. COPYRIGHT © 2015 MICROSOFT. TODOS OS DIREITOS RESERVADOS. MICROSOFT, WINDOWS E O LOGO DO WINDOWS SÃO MARCAS REGISTRADAS DO GRUPO DE EMPRESAS MICROSOFT. NOMES DE OUTROS PRODUTOS E EMPRESAS MENCIONADOS NESTE DOCUMENTO PODERÃO SER MARCAS (REGISTRADAS OU NÃO) DOS RESPECTIVOS PROPRIETÁRIOS OU TITULARES. FUNCIONALIDADES, APLICATIVOS E SERVIÇOS PODEM DEPENDER DE ATIVAÇÃO E/OU REGISTRO, CONECTIVIDADE À REDE E À INTERNET E UM PLANO DE SERVIÇOS APROPRIADO. CONFIRA A DISPONIBILIDADE E OS CUSTOS COM SUA OPERADORA. ATIVAÇÃO E/OU REGISTRO PODEM SER NECESSÁRIOS. TERMOS DE USO DOS SERVIÇOS E POLÍTICA DE PRIVACIDADE APLICÁVEIS: VEJA EM [WWW.MICROSOFT.COM/BR/CELULARES](http://WWW.MICROSOFT.COM/BR/CELULARES). IMAGENS ILUSTRATIVAS. AS CORES DO PRODUTO PODEM VARIAR.

PRODUZIDO NO  
POLO INDUSTRIAL  
DE MANAUS  
CONHEÇA A AMAZÔNIA